

# Meissen Keramik

ENDLESS PERFECTION

KATALOG DER AUFSATZWASCHTISCH KONTRA  
CATALOG OF COUNTERTOP WASHBASINS KONTRA

ENTDECKEN SIE PERFEKTION FÜR JAHRE  
DISCOVER PERFECTION FOR YEARS

## MEISSEN KERAMIK IST EINE MARKE, DIE SICH VERPFLICHTET

MEISSEN KERAMIK ist eine Marke mit langjähriger Erfahrung und Wissen aus mehr als 150 Jahren. Die Geschichte begann im Jahr 1863 in der Stadt Meißen in Mittelsachsen. Seit Beginn an steht die Marke MEISSEN KERAMIK für Innovation, was sich in jeder Phase der Produktion wieder spiegelt. Dank unserer langjährigen Erfahrung und dem erworbenen Wissen sind wir heute in der Lage, Kunden in aller Welt mit Produkten höchster deutscher Qualität zu beliefern.

Die Stärke der MEISSEN KERAMIK ist neben den technologischen Innovationen und den über die Jahre aufgebauten deutschen Qualitätsstandards das edle und globale Design, das die Marke bietet. Um dieses zu gewährleisten, beschäftigen wir Top-Designer und Architekten.

## DUSCH-WCS SIND DIE ZUKUNFT

Dusch-WCs werden weltweit immer beliebter. In der Bevölkerung wächst das Bedürfnis, sich um die Gesundheit und die tägliche Hygiene zu kümmern, und wir verlassen uns zunehmend auf gesundheitsfördernde Lösungen und moderne Technologien, die uns das Leben erleichtern können. Die MEISSEN KERAMIK Dusch-WCs passen zu beiden Trends. Das Dusch-WC ist ein Produkt, das in Sachen Hygiene und Komfort völlig neue Maßstäbe setzt. Sie werden auch dafür geschätzt, dass sie das Badezimmer sauber halten und den Papierverbrauch reduzieren, was sich auf die Umwelt auswirken kann. Ihr Kauf ist auch kostengünstiger als eine getrennte Investition in ein WC und ein Bidet. Sie werden auch wegen der zunehmenden Suche nach intelligenten Lösungen für unsere Häuser, einschließlich der Badezimmer, gewählt. Gerade hier werden die ferngesteuerten Dusch-WCs von MEISSEN KERAMIK ideal.

Heutzutage leben die Verbraucher immer bewusster. Sie konzentrieren sich nicht mehr nur auf ihre eigenen Bedürfnisse. Sie sind auf der Suche nach innovativen technischen Lösungen, die nicht nur ihren Komfort erhöhen, sondern auch ein Leben im Einklang mit der Natur ermöglichen. All dies haben wir berücksichtigt, um die Erwartungen der anspruchsvollsten Kunden zu erfüllen und auf die Trends des aktuellen Marktes zu reagieren.



Alexander Siller  
Geschäftsführer  
Managing Director  
MEISSEN KERAMIK GmbH

## MEISSEN KERAMIK IS A BRAND THAT OBLIGES

MEISSEN KERAMIK is a brand with many years of experience and a wealth of knowledge acquired over more than 150 years. Its history began in 1863 in the town of Meissen. From the very beginning, our brand has focused its attention on innovations applied at every stage of production, and all technological processes have been carried out with uncompromising precision. Thanks to our many years of experience and the knowledge we have acquired, we are now able to supply customers all over the world with products of the highest German quality.

The strength of MEISSEN KERAMIK, in addition to technological innovations and the German quality standards built over the years, is the noble and global design offered by the brand. The artistic care for both these aspects is continuously provided by a group of top designers and architects.

## WASHING TOILETS ARE THE FUTURE

Washing toilets are becoming increasingly popular around the world. There is a growing need among the public to take care of their health and daily hygiene, and we are increasingly relying on health-promoting solutions and modern technologies that can also make our lives easier. MEISSEN KERAMIK washing toilets fit into both these trends. Washing toilets are products that set completely new standards in hygiene and comfort. They are also appreciated for their ability to keep the bathroom clean and reduce paper consumption, which can have an impact on the environment. Their purchase is also more cost-effective than investing separately in a toilet and a bidet. They are also chosen because of the increasing search for smart solutions for our homes, including bathroom spaces. This is where the remote-controlled MEISSEN KERAMIK washing toilets are ideal.

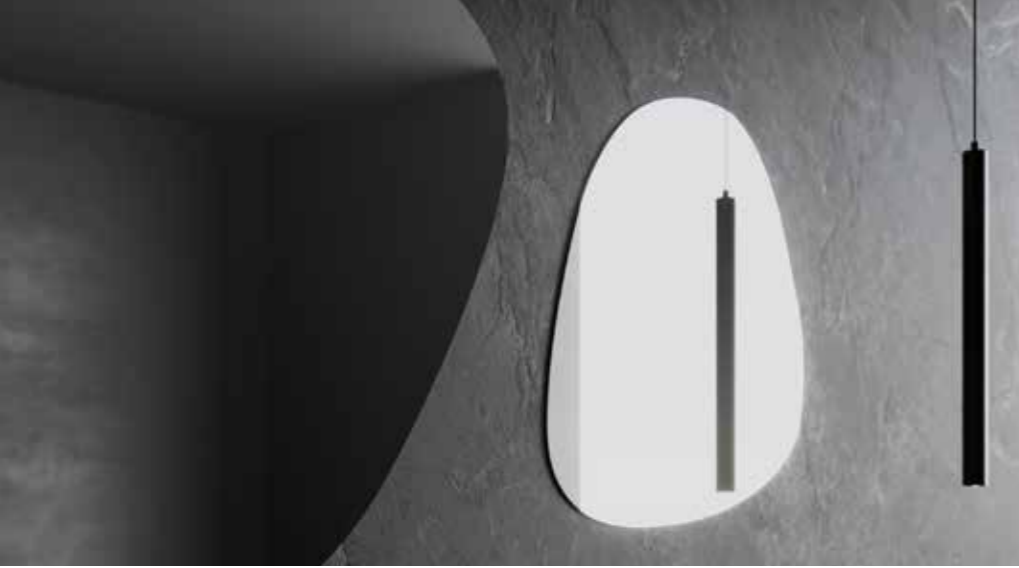
These days, consumers are increasingly aware. They no longer focus solely on their own needs. They are looking for innovative technological solutions that not only increase their comfort but also allow them to live in harmony with nature. We have taken all this into account to meet the expectations of the most demanding customers and to respond to the trends of the current market.

INHALTSVERZEICHNIS  
TABLE OF CONTENTS

GESCHICHTE HISTORY	10
KOLLEKTION COLLECTION	14
AUFSATZWASCHTISCHE COUNTERTOP WASHBASINS	16
TECHNOLOGIE TECHNOLOGIES	26
KONTRA 60	36
KONTRA 48	44
KONTRA 38	52
SCHAFTVENTIL CERAMIC PLUG	56
TECHNISCHE ZEICHNUNGEN TECHNICAL DRAWINGS	58







# KONTRA

by Meissen Keramik





## UNSERE UMGEBUNG FORMT UNSER LEBEN

MEISSEN KERAMIK ist eine 150 Jahre alte Marke aus Deutschland, die für Qualität und Zuverlässigkeit steht. Innovative Denkweise, Perfektion, schönes Design und Detailliebe sind Eigenschaften, die sich wie ein roter Faden durch all unsere Produkte ziehen. Die Produkte von MEISSEN KERAMIK sind ihrer Zeit weit voraus. Sie bestechen durch ihre Robustheit und ihr zeitloses Design. Indem wir aus unserer Vergangenheit schöpfen und uns gleichzeitig innovative Technologien zunutze machen, sorgen wir mit unseren Produkten für das entsprechende Image, ein stilvolles Ambiente und eine langfristige Investition, die sich lohnt.

## OUR SURROUNDINGS SHAPE OUR LIVES

MEISSEN KERAMIK is a brand with 150 years of history, its quality and reliability originates from Germany. From the very beginning, innovation, perfection, beauty and attention to detail have been the main focus in all areas of our work. As a result, MEISSEN KERAMIK products are ahead of their time and offer a long service life and timeless design. While remaining close to our roots, we boldly use advanced technologies guaranteeing prestige, elegance and the certainty the purchase of our products is a good investment for years to come.





## DIE GESCHICHTE DER MEISSEN KERAMIK

Die Geschichte der MEISSEN KERAMIK begann 1855 in Sachsen, dem Land der deutschen Keramikindustrie. In Meißen, in der Nähe von Dresden und dem Seilitz-Löthainer Kaolin- und Tonrevier, entwickelte und patentierte Gottfried Heinrich Melzer seine robuste und hitzebeständige Ofenkachel, die berühmte „Meißner Patentkachel“. Carl Teichert, ein Töpfermeister aus Meißen, ließ sich davon inspirieren und entwarf darauf basierende Kachelöfen. Kurz darauf, 1863, wurde am Meißner Neumarkt die Meißner Ofen- und Chamottewaren-Fabrik Carl Teichert gegründet.

Dank ihrer ansprechenden Optik und ihren technischen Eigenschaften erfreuten sich die Kachelöfen von Teichert großer Beliebtheit in ganz Europa. Sie wurden auch mehrmals auf deutschen und internationalen Ausstellungen ausgezeichnet.

Im Jahr 1879 begannen die Teichert-Werke mit der Herstellung von noch heute geschätztem Meißner Porzellan. Drei Jahre später (1882) wurde am Königlichen Bezirksgericht Meißen das erste Warenzeichen des Unternehmens eingetragen. Im 20. Jahrhundert wurde die Unternehmenskultur gestaltet und gefestigt. Sie basiert auf solchen zeitlosen Werten wie Zuverlässigkeit, Vollendung und Innovation, die sich in jedem Tätigkeitsbereich des Unternehmens widerspiegeln.

Das Angebot an Produkten und Geräten wurde kontinuierlich erweitert. Dank der hohen Qualität und der ansprechenden Optik ihrer Produkte ist es dem Unternehmen gelungen, die Turbulenzen des letzten Jahrhunderts zu überstehen.

Seit 1992 werden die ehemaligen Teichert-Werke unter dem Schild der MEISSEN KERAMIK GmbH betrieben und nehmen ihre marktführende Position weltweit berechtigt in Anspruch.

Im Jahr 2013 wurde das Unternehmen von Cersanit, einer bekannten und international angesehenen Marke für Badezimmereinrichtungen, übernommen.

MEISSEN KERAMIK bringt im Januar 2022 neue technologischen Lösungen auf den Markt, wie z.B. Dusch-WCs. Nun wird das Produktportfolio um die Aufsatzwaschtische aus der Kollektion KONTRA erweitert. In der zweiten Jahreshälfte wird die Kollektion um weitere Elemente der Badausstattung erweitert, so dass der gesamte Raum mit Produkten von MEISSEN KERAMIK stimmig gestaltet werden kann.

## HISTORY OF MEISSEN KERAMIK

The history of MEISSEN KERAMIK began in 1855 in Saxony – the cradle of the German ceramics industry. It is right here, nearby Dresden and the mining district of Seilitz-Löthainer, in Meissen, that Gottfried Heinrich Melzer developed and patented the heat resistant tile – the famous “patented Meissen tile.” His innovative idea inspired Carl Teichert, a Meissen-based master potter to design tiled stoves. Thus, in 1863, on the New Market Square in Meissen, the first Carl Teichert Stove and Chamotte Factory was opened.

The technical and aesthetic qualities of the stoves quickly gained recognition and buyers across Europe. They were also repeatedly awarded at German and international exhibitions.

In 1879 the Teichert Plant started production of Meissen porcelain. Three years later (1882), at the Commercial Court of the Royal District Court of Meissen, the first MEISSEN trade mark was registered. The 20th century was a time of shaping and strengthening the culture of the company focused on innovation, perfection, reliability at every level of operations.

It was also a time of expanding the portfolio of products and equipment available in the company’s offer. These solid in terms of quality and aesthetic foundations allowed the company to survive the turbulent times of the last century.

Since 1992, the plant has operated under the name MEISSEN KERAMIK GmbH, continuously reinforcing its strong position in markets around the world.

In 2013, the company was acquired by Cersanit, a well-known and internationally respected bathroom furnishings brand. In January 2022, MEISSEN KERAMIK launched new technological solutions such as washing toilets. Now the product portfolio is being expanded with countertop washbasins being part of the KONTRA collection. In the second half of the year, the collection will be expanded to include other bathroom furnishings, so that the entire space can be decorated coherently with MEISSEN KERAMIK products.



# KONTRA

by Meissen Keramik

Meissen Keramik







## KOLLEKTION

Gegensätze ziehen sich an und ergänzen sich - das ist die Idee hinter dem Konzept KONTRA, in dem Tradition und Moderne, Einfachheit und Innovation, Feinheit und Festigkeit Hand in Hand gehen.

In der neuen Kollektion von MEISSEN KERAMIK prallen die Widersprüche nicht aufeinander, sondern wirken zusammen, um noch nie dagewesene Lösungen zu bieten. KONTRA präsentiert eine breite Palette einzigartiger Aufsatzwaschtische mit ebenso subtilen wie dynamischen Formen, die dank ihrer Liebe zum Detail, die sich in einem durchdachten, funktionalen Design manifestiert haben, Gestaltungsfreiheit ermöglichen, ohne die Harmonie zu verlieren. Für diejenigen, die Beständigkeit und Einfachheit in der Auswahl schätzen, wird die Kollektion im Laufe der Zeit durch andere Badezimmermöbel ergänzt - klassische, monolithische Möbelwaschbecken sowie Wandhänge WCs und Bidets - so dass die Gestaltung des Raumes einfach und angenehm ist. KONTRA verbindet Gegensätze und nutzt sie, indem sie innovative, perfekt ausbalancierte Lösungen auf den Markt bringt. Und das alles mit einem zeitlosen Design in der meisterhaften Ausführung, die aus der über 150-jährigen deutschen Tradition stammt.

## COLLECTION

Opposites attract and complement each other - this is the idea behind the KONTRA concept, in which tradition and modernity, simplicity and innovation, delicacy and durability go hand in hand.

In the new MEISSEN KERAMIK collection, the contradictions do not clash, but work together to offer unprecedented solutions. KONTRA presents a wide range of unique countertop washbasins, with shapes both subtle and dynamic, which, thanks to their attention to detail manifested in a well thought-out, functional design, allow freedom of design without losing harmony. For those who appreciate consistency and simplicity of choice, the collection will be supplemented over time by subsequent bathroom furnishings - classic, monolithic furniture washbasins, as well as suspended bowls and bidets - so that composing space is easy and a pleasurable. KONTRA combines opposites and benefits from them, bringing innovative, perfectly balanced solutions to the market. All this with a timeless design and masterful craftsmanship derived from over 150 years of German tradition.

## AUFSATZWASCHTISCHE

Die Aufsatzwaschtische KONTRA vereinen Funktionalität und außergewöhnliches Design in einer einfachen, aber phänomenalen Form. Durch ihre zeitlose Ästhetik fügen sie sich perfekt in jeden Raum ein, die Vielfalt an Farben, Größen und Varianten lässt dagegen viele Gestaltungsmöglichkeiten zu.

Unabhängig von ihrer Größe oder Form bilden die Waschtische ein kohärentes Ganzes, vom Größten bis zum Kleinsten. Die Designer haben eine Kollektion entworfen, bei der ein kleinerer Waschtisch aus einem größeren und ein noch kleineres aus diesem auf ungewöhnliche Weise hervorgeht, so dass sich durch die Kombination von Waschtischen unterschiedlicher Größe auf einer Arbeitsplatte eine interessante und harmonische Anordnung schaffen lässt.

Gekonnt verbindet MEISSEN KERAMIK interessantes Design und Funktionalität. Dank der speziellen Technologien bringen die Waschtische KONTRA einen völlig neuen Hygienestandard ins Haus und sind aufgrund ihrer Stabilität eine gute Investition für viele Jahre. Die Kollektion KONTRA ist für Menschen gedacht, die Schönheit und Eleganz ebenso wie hohen Standard und Funktionalität schätzen.

## COUNTERTOP WASHBASINS

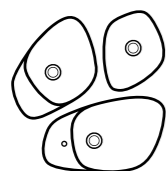
KONTRA countertop washbasins equal functionality and non-standard design closed in a simple yet phenomenal form. Due to their timeless aesthetics, they fit perfectly into any interior, while the variety of colours, sizes and options allows for many arrangement possibilities.

The washbasins, regardless of size or shape, form a coherent whole, from the largest to the smallest. The designers have created a collection where a smaller washbasin remarkably emerges from a larger one, and an even smaller one from this one, giving the possibility of creating an interesting and harmonious arrangement by combining washbasins of different sizes on one countertop.

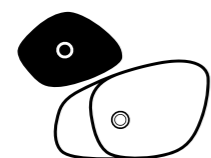
MEISSEN KERAMIK skilfully combines interesting design and functionality. Thanks to the use of special technologies, KONTRA washbasins bring a completely new standard of hygiene into homes, and due to their durability they are a great investment for years. The KONTRA collection is intended for people who value beauty and elegance as much as high standard and functionality.



# KONTRA



VERSCHIEDENE FORMEN  
UND VARIANTEN  
VARIOUS SHAPES  
AND VARIANTS



VIELZAHL VON  
FARBKOMBINATIONEN  
UND VARIANTEN  
A MULTITUDE OF COLOUR  
AND VARIANT COMBINATIONS



AUSWAHL DER FARBEN  
CHOICE OF COLOURS



EURO WEISS  
EURO WHITE

HARDLIGHT **zone**



ROBUSTE  
DÜNNWANDIGEKERAMIK  
DURABLE THIN-WALL  
WASHBASINS

SILVER **zone**



ANTIBAKTERIELLE GLASUR  
MIT SILBERIONEN  
ANTI-BACTERIAL GLAZE  
WITH SILVER IONS



KANN UM 180°-360°  
GEDREHT WERDEN  
POSSIBILITY  
OF 180° - 360°

**10**  
JAHRE GARANTIE  
AUF KERAMIK | YEAR  
WARRANTY  
FOR CERAMICS



## FORMENVIELFALT

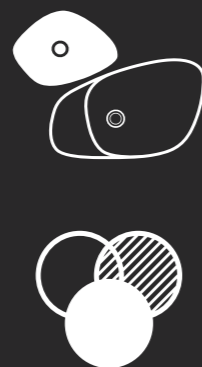
Weiß glänzend oder matt sowie Anthrazit matt in Kombination mit drei verfügbaren Größen der Waschtische: 60, 48 und 38 cm, bieten eine große Gestaltungsfreiheit.

Bei den größeren Größen, 60 und 48 cm, können wir auch eine Version ohne Ablage oder mit einer Ablage für praktische Kleinigkeiten oder einem Hahnloch wählen.

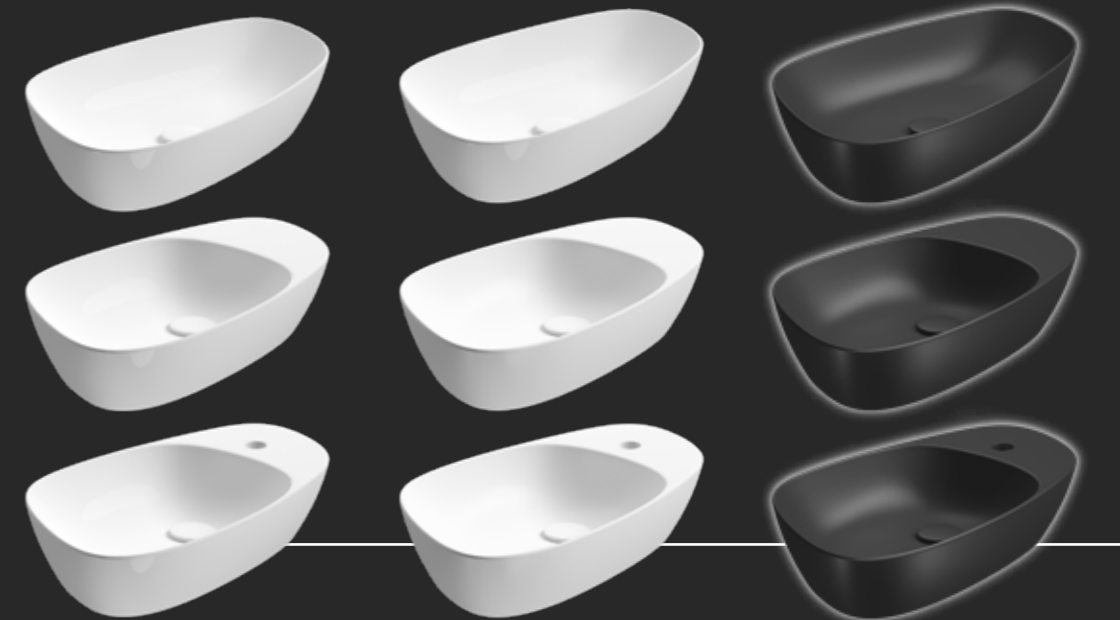
## VARIETY OF SHAPES

Glossy or matt white, as well as deep matt anthracite in combination with the three available washbasin sizes: 60, 48 and 38 cm, offer great freedom of design.

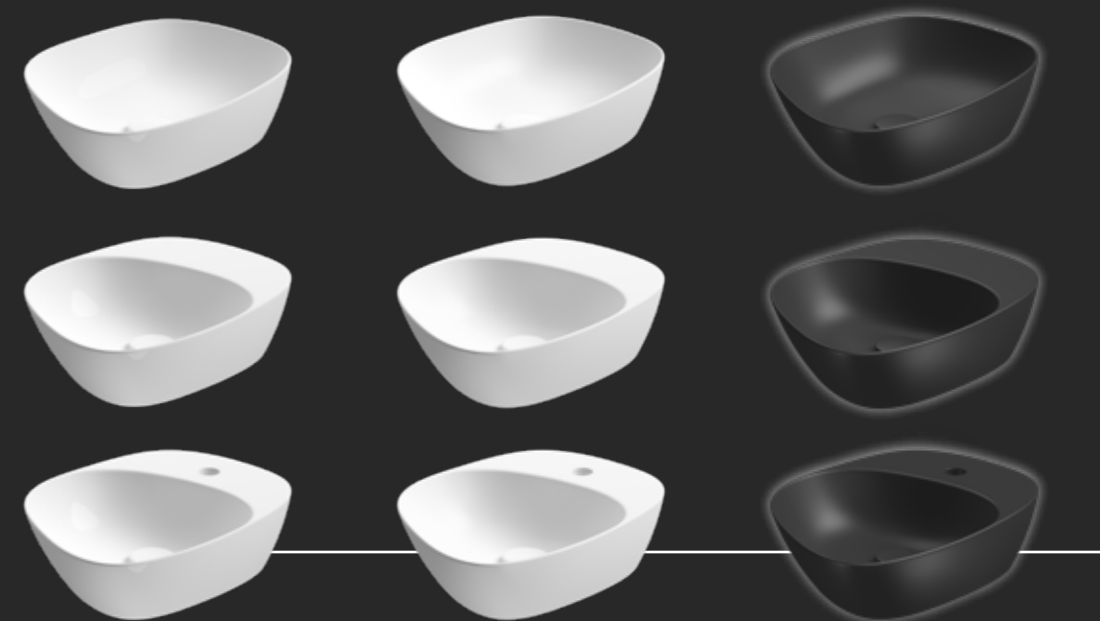
In the larger sizes, 60 and 48 cm, we can also choose a version without a shelf or with a shelf for handy trinkets or a faucet hole.



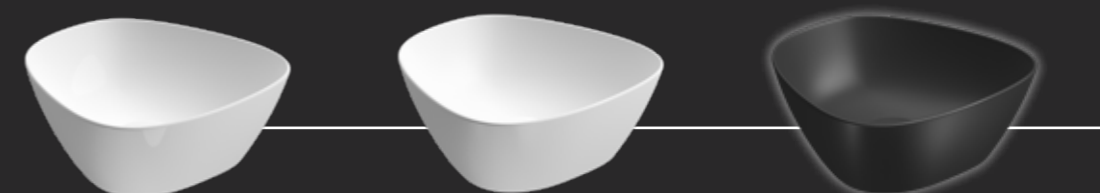
KONTRA 60



KONTRA 48



KONTRA 38

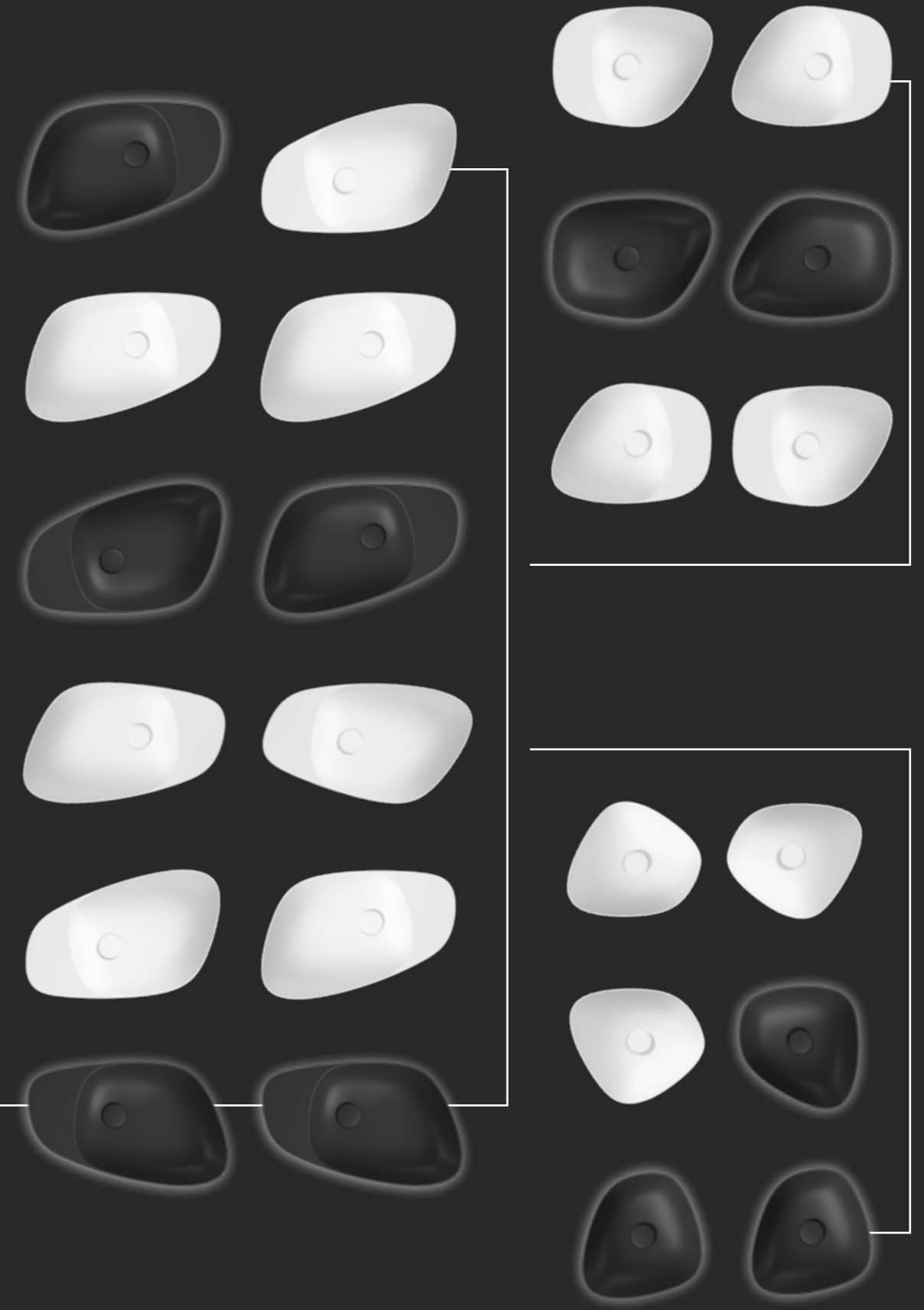


# EINE GRÖSSE, VIELE MÖGLICHKEITEN

Die Möglichkeiten, das Bad individuell zu gestalten und somit ihre persönliche Note zu verleihen, sind grenzenlos. Sie können nicht nur Farben oder Formen kombinieren, sondern die Waschtisch drehen und so wieder ein neues, individuelles Bild erschaffen.

# ONE SIZE – MANY POSSIBILITIES

The possibilities for personalising your bathroom to suit your personal taste are endless. You can install one or two KONTRA washbasins, with or without a shelf, not only with different colours but also at different angles. Whatever the combination, you get a consistent and elegant result.



## VIELE KOMBINATIONEN

Auch ein einzelner Waschtisch bietet viele Gestaltungsmöglichkeiten. Nicht nur Farbe oder Form, sondern auch die Anordnung des Waschtisches auf der Arbeitsplatte können Sie Ihren individuellen Vorlieben anpassen.

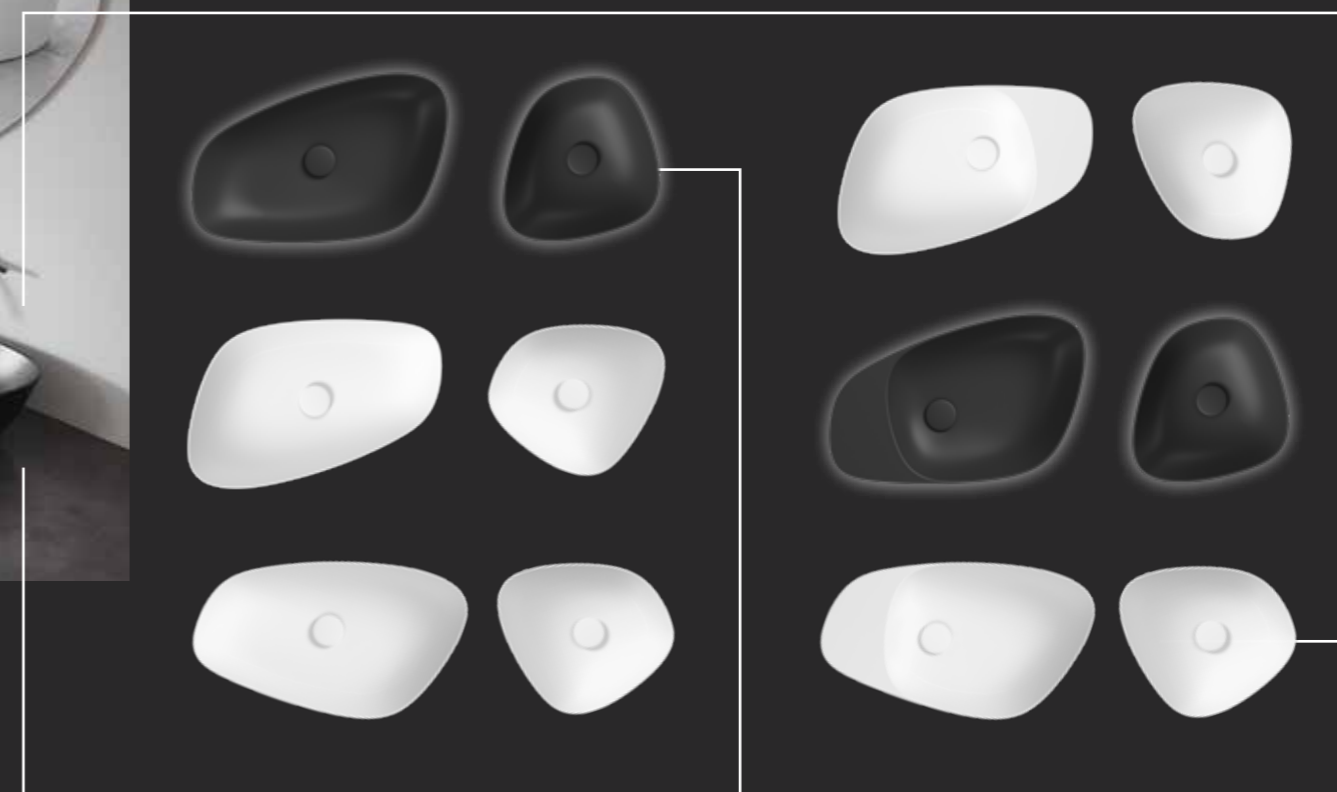
Wenn Sie ihrem Badezimmer mehr Individualität verleihen möchten, können Sie auch Waschtische in verschiedenen Größen wählen und sie in verschiedenen Richtungen auf der Arbeitsplatte platzieren, wodurch wir mehr Anordnungsmöglichkeiten erhalten.



## MULTITUDE OF COMBINATIONS

Washbasins of the same size can be placed next to each other in any colour combination, in the same manner or asymmetrically.

If you want to give your bathroom more individuality, you can also choose washbasins of different sizes, which will give you more design options.







## TECHNOLOGIE

Seit mehr als 150 Jahren bringt MEISSEN KERAMIK die Spitzentechnologie auf den Markt und wendet sie in jeder Phase der Produktion an.

Die Aufsatzwaschtische KONTRA sind mit technisch fortschrittlichen Lösungen ausgestattet, mit denen die Qualität des täglichen Lebens verbessert wird und es leicht fällt, Hygiene und Frische im Bad zu erhalten. Makelloses Weltdesign, präzise Verarbeitung und hohe deutsche Qualitätsstandards machen den Umgang mit ihnen zum reinsten Vergnügen.

## TECHNOLOGY

For more than 150 years, MEISSEN KERAMIK has been bringing cutting-edge technology to the market, applying it to every stage of production.

KONTRA countertop washbasins are equipped with technically advanced solutions enhancing the quality of everyday life, thanks to which it is easy to maintain hygiene and freshness of the bathroom. Impeccable global design, precision workmanship and high German quality standards make using them a perfectly pure pleasure.

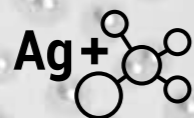


## TECHNOLOGIE SILVERZONE

Der Waschtisch ist die Oberfläche, die wir im Bad am häufigsten benutzen. Infolgedessen sammeln sich darauf große Mengen von Bakterien an, was die Aufrechterhaltung einer guten Hygiene erschwert.

Die Oberfläche der Aufsatzwaschtische KONTRA ist mit einer speziellen, silberionenhaltigen Glasur beschichtet, von der die Vermehrung von Bakterien bis zu 99,8% verhindert wird. Nanopartikel sind sowohl für Sie und Ihre Familie als auch für die Umwelt. In der Glasur sind keimtötende Ionen enthalten, die nicht weggespült werden. Die antibakterielle Wirkung bleibt bis zu 25 Jahren erhalten.

SILVER **zone**



## SILVERZONE TECHNOLOGY

The washbasin is the surface we use most in the bathroom. As a result, large amounts of bacteria accumulate on it, making it difficult to maintain good hygiene.

The surface of KONTRA countertop washbasins is covered with a special glaze containing silver ions, which prevents the multiplication of bacteria up to 99.8%. Nanoparticles are safe for you and your family as well as for the environment, making them an ideal alternative to detergents. The bactericidal ions are present within the glaze, so they do not wash off, guaranteeing a long-lasting antibacterial effect up to 25 years.

## TECHNOLOGIE HARDLIGHTZONE

Qualität, Finesse, Anmut.

Die Aufsatzwaschtische KONTRA verdanken ihre außergewöhnliche Leichtigkeit und Subtilität einer speziellen Keramikmasse mit einzigartigen Eigenschaften.

Sie wird mit dem innovativen Fertigungsverfahren der HardLightZone-Technologie hergestellt und zeichnet sich durch hohe Festigkeit bei gleichzeitiger Duktilität aus. Auf diese Weise können wir die Waschtische mit erstaunlich dünnen Wänden (5 mm) und glatten Oberflächen herstellen, die zudem äußerst widerstandsfähig gegen jegliche mechanische Beschädigung sind.

Die HardLightZone-Technologie verbindet, wie das Konzept KONTRA, Gegensätze: die Zartheit, die in den dünnen Wänden der Waschbecken zum Ausdruck kommt, mit einer außergewöhnlichen Widerstandsfähigkeit gegen Stöße oder Belastungen.

HARDLIGHT zone



## TECHNOLOGY HARDLIGHTZONE

Quality, finesse, grace. KONTRA countertop washbasins owe their extraordinary lightness and subtlety to a special ceramic mass with unique properties.

Created using the innovative HardLightZone technology manufacturing process, it is characterised by high strength while maintaining its ductility. This is what allows us to create washbasins with amazingly thin walls (5 mm) and smooth surfaces, which are also extremely resistant to any mechanical damage. The HardLightZone technology, just like the KONTRA concept, combines opposites: the softness expressed in thin walls of the washbasins with resistance to impact or loads.



## EURO WEISS

Ein dezenter, glänzender Farbton von Alpinweiß. Das vielseitigste und beliebteste unter den auf dem Markt erhältlichen Badkeramiken. So lässt sich der Waschtisch KONTRA in dieser Farbe intuitiv und ganz einfach auf die übrige Inneneinrichtung abstimmen.

Der klassische Farbton EURO WEISS passt perfekt in jeden Raum, und seine Auswahl ermöglicht Ihnen viel mehr Gestaltungsfreiheit bei der Einrichtung Ihres Traumbades.



## EURO WHITE

A subtle, glossy shade of alpine white. The most versatile and popular among bathroom ceramics available on the market. Thanks to this, matching the KONTRA washbasin in this colour to the rest of the interior furnishings is intuitive and extremely easy. The classic EURO WHITE shade will perfectly fit into any space, and its selection will allow you much more freedom of arrangement when decorating your dream bathroom.

# KOLLEKTIONEN

01 KONTRA 60

02 KONTRA 48

03 KONTRA 38

04 SCHAFTVENTIL | PLUGS

# COLLECTION

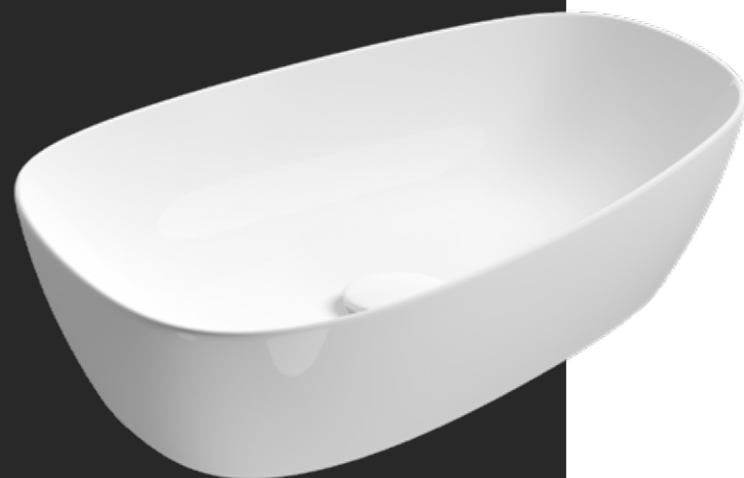
# 01

KONTRA 60





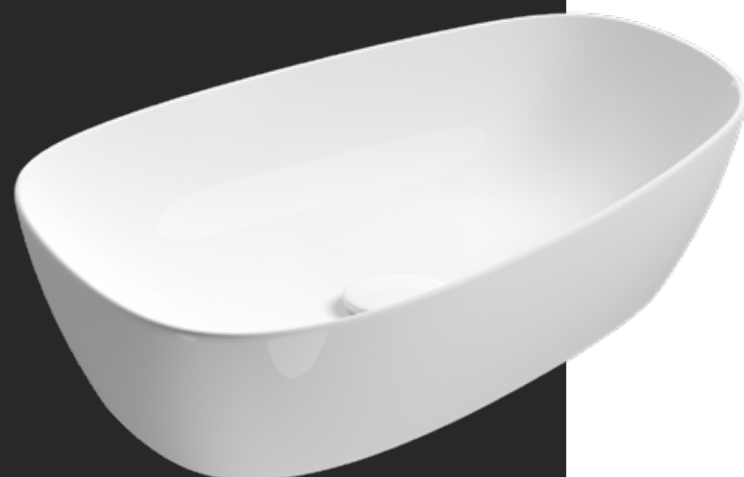
01



KATALOG-CODE  
CATALOGUE CODE

**K682-003**

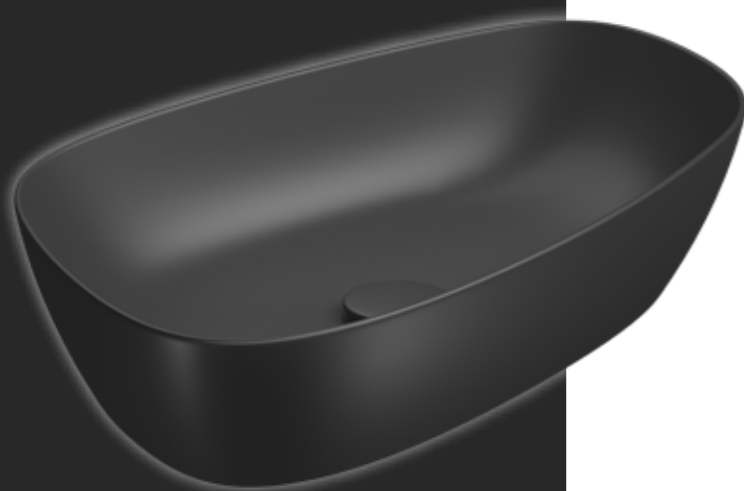
EURO WHITE



KATALOG-CODE  
CATALOGUE CODE

**K682-010**

WEISS MATT | WHITE MATT



KATALOG-CODE  
CATALOGUE CODE

**K682-017**

ANTHRAZIT MATT | ANTHRACITE MATT

# KONTRA

AUFSATZWASCHTISCH  
COUNTERTOP WASHBASIN

## KONTRA 60

MASSE [CM]: BREITE x TIEFE x HÖHE  
SIZE: (CM): W x D x H  
**60 x 40 x 13**

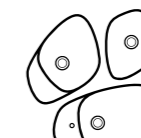
MATERIAL  
TYPE OF WASHBASIN  
**Keramik | ceramic**

HAHNLOCH  
HOLE FOR FITTINGS  
**nein | no**

ÜBERLAUF  
OVERFLOW  
**nein | no**

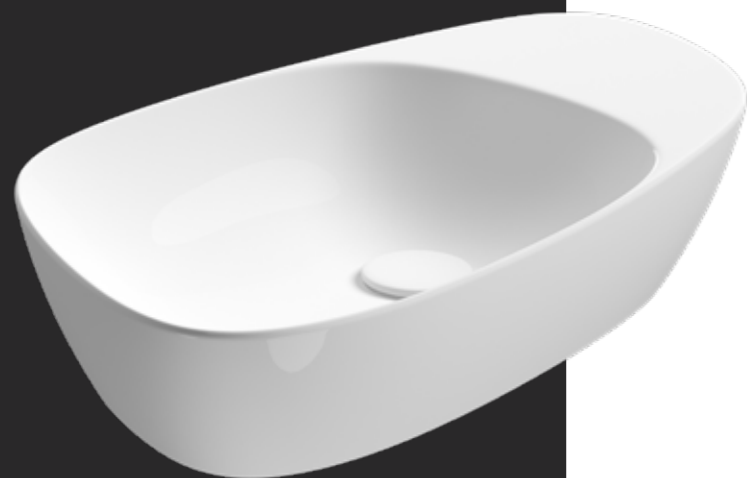
TECHNOLOGIE  
TECHNOLOGY

SILVER **zone** HARDLIGHT **zone**



**10**  
JAHRE | YEAR  
GARANTIE | WARRANTY  
AUF KERAMIK | FOR CERAMICS

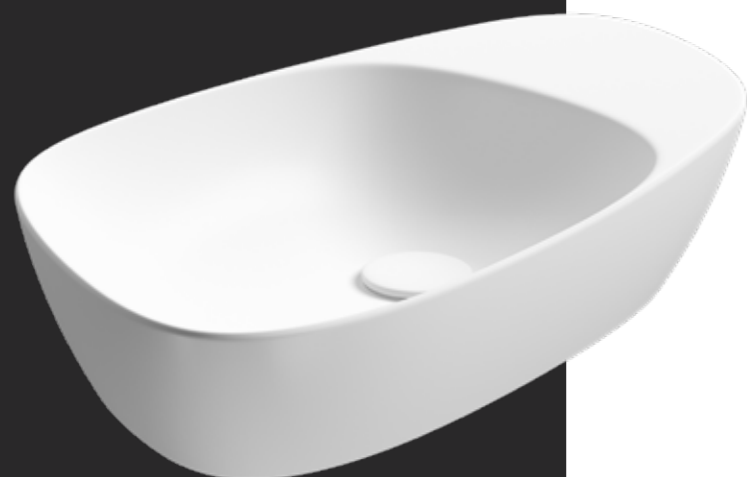
01



KATALOG-CODE  
CATALOGUE CODE

**K682-001**

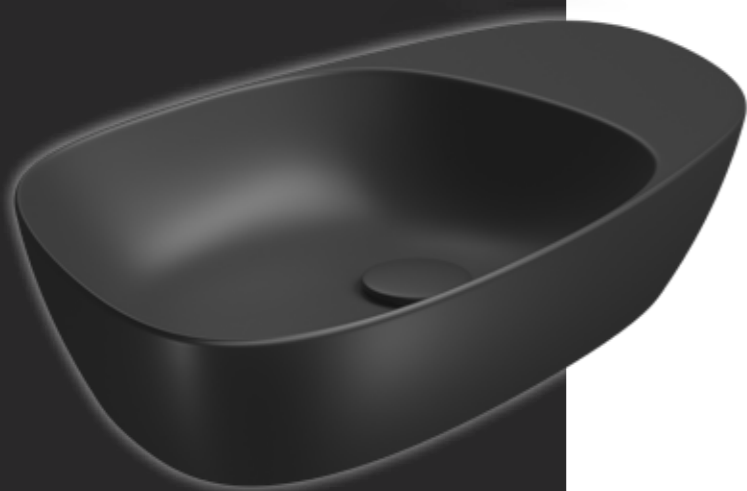
EURO WHITE



KATALOG-CODE  
CATALOGUE CODE

**K682-008**

WEISS MATT | WHITE MATT



KATALOG-CODE  
CATALOGUE CODE

**K682-015**

ANTHRAZIT MATT | ANTHRACITE MATT

# KONTRA

AUFSATZWASCHTISCH  
MIT ABLAGE, OHNE HAHNLOCH  
COUNTERTOP WASHBASIN  
WITH SHELF, WITHOUT THE HOLE FOR FITTINGS

## KONTRA 60

MASSE [CM]: BREITE x TIEFE x HÖHE

SIZE: (CM): W x D x H

**60 x 40 x 13**

MATERIAL

TYPE OF WASHBASIN

**Keramik | ceramic**

HAHNLOCH

HOLE FOR FITTINGS

**nein | no**

ÜBERLAUF

OVERFLOW

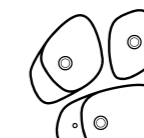
**nein | no**

TECHNOLOGIE

TECHNOLOGY

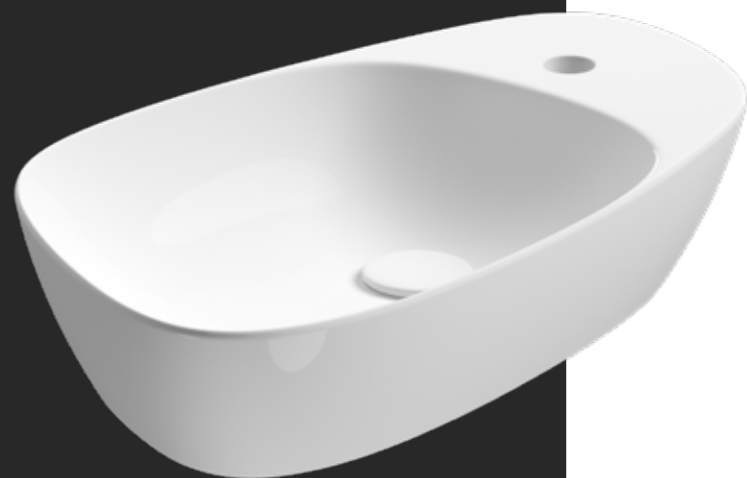
SILVER **zone**

HARDLIGHT **zone**



**10**  
JAHRE | YEAR  
GARANTIE | WARRANTY  
AUF KERAMIK | FOR CERAMICS

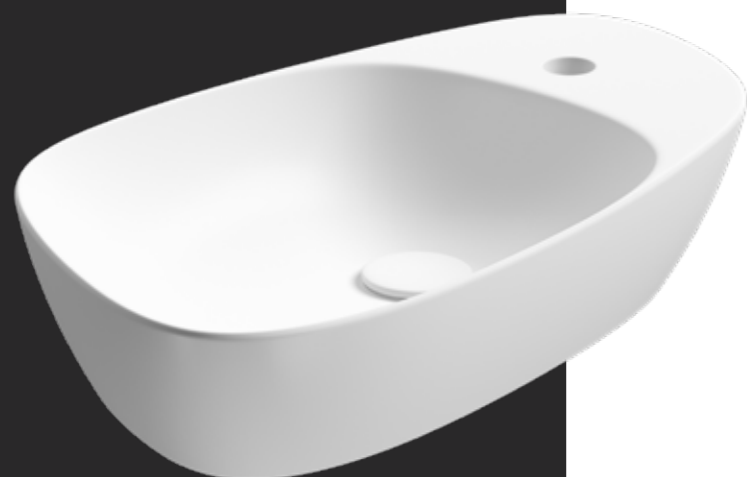
01



KATALOG-CODE  
CATALOGUE CODE

**K682-002**

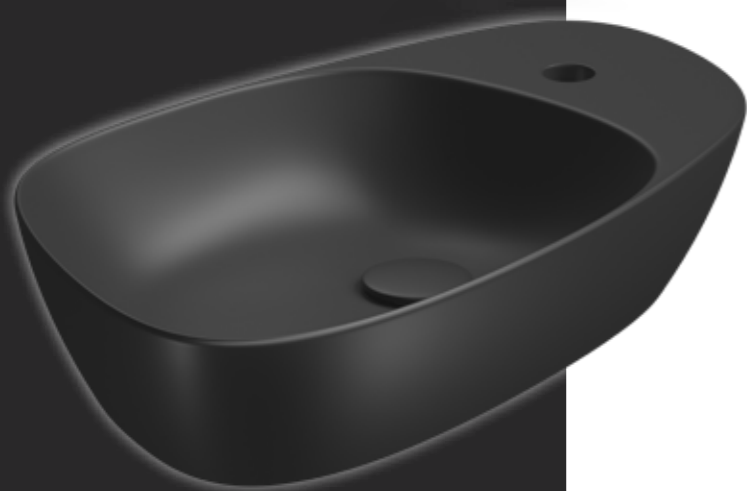
EURO WHITE



KATALOG-CODE  
CATALOGUE CODE

**K682-009**

WEISS MATT | WHITE MATT



KATALOG-CODE  
CATALOGUE CODE

**K682-016**

ANTHRAZIT MATT | ANTHRACITE MATT

# KONTRA

AUFSATZWASCHTISCH  
MIT ABLAGE, MIT HAHNLOCH  
COUNTERTOP WASHBASIN  
WITH SHELF, WITH THE HOLE FOR FITTINGS

## KONTRA 60

MASSE [CM]: BREITE x TIEFE x HÖHE

SIZE: (CM): W x D x H

**60 x 40 x 13**

MATERIAL

TYPE OF WASHBASIN

**Keramik | ceramic**

HAHNLOCH

HOLE FOR FITTINGS

**ja | on the side**

ÜBERLAUF

OVERFLOW

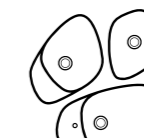
**nein | no**

TECHNOLOGIE

TECHNOLOGY

SILVER **zone**

HARDLIGHT **zone**



**10**  
JAHRE | YEAR  
GARANTIE | WARRANTY  
AUF KERAMIK | FOR CERAMICS





02 KONTRA 48

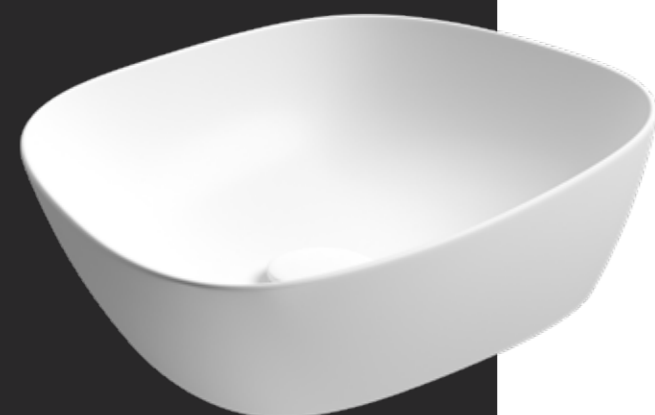
02



KATALOG-CODE  
CATALOGUE CODE

**K682-004**

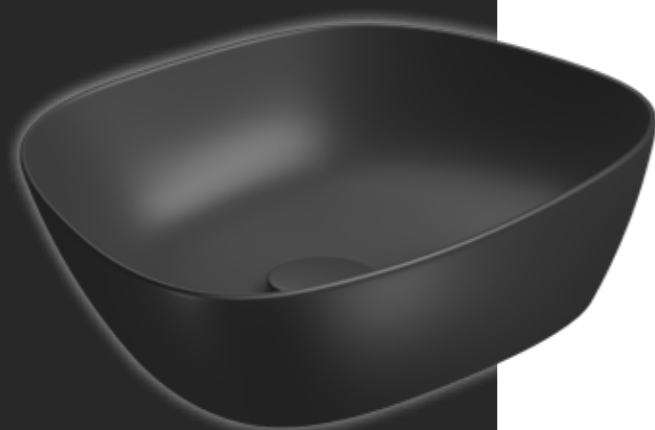
EURO WHITE



KATALOG-CODE  
CATALOGUE CODE

**K682-011**

WEISS MATT | WHITE MATT



KATALOG-CODE  
CATALOGUE CODE

**K682-018**

ANTHRAZIT MATT | ANTHRACITE MATT

# KONTRA

AUFSATZWASCHTISCH  
COUNTERTOP WASHBASIN

## KONTRA 48

MASSE [CM]: BREITE x TIEFE x HÖHE  
SIZE: (CM): W x D x H  
**48 x 40 x 13**

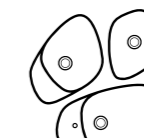
MATERIAL  
TYPE OF WASHBASIN  
**Keramik | ceramic**

HAHNLOCH  
HOLE FOR FITTINGS  
**nein | no**

ÜBERLAUF  
PRZELEW  
**nein | no**

TECHNOLOGIE  
TECHNOLOGY

SILVER **zone** HARDLIGHT **zone**



**10**  
JAHRE | YEAR  
GARANTIE | WARRANTY  
AUF KERAMIK | FOR CERAMICS

02



KATALOG-CODE  
CATALOGUE CODE

**K682-005**

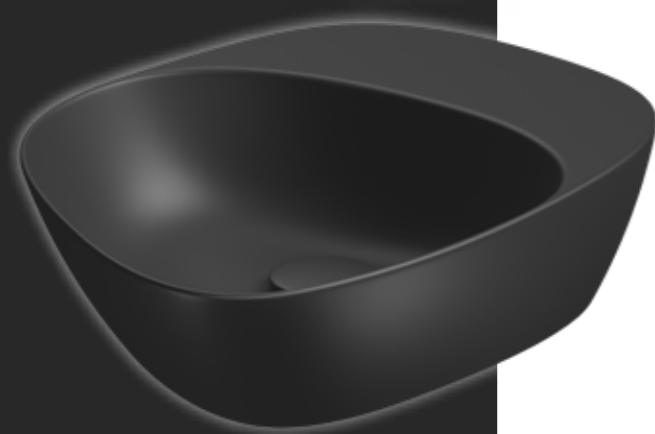
EURO WHITE



KATALOG-CODE  
CATALOGUE CODE

**K682-012**

WEISS MATT | WHITE MATT



KATALOG-CODE  
CATALOGUE CODE

**K682-019**

ANTHRAZIT MATT | ANTHRACITE MATT

# KONTRA

AUFSATZWASCHTISCH  
MIT ABLAGE, OHNE HAHNLOCH  
COUNTERTOP WASHBASIN  
WITH SHELF, WITHOUT THE HOLE FOR FITTINGS

## KONTRA 48

MASSE [CM]: BREITE x TIEFE x HÖHE

SIZE: (CM): W x D x H

**48 x 40 x 13**

MATERIAL

TYPE OF WASHBASIN

**Keramik | ceramic**

HAHNLOCH

HOLE FOR FITTINGS

**nein | no**

ÜBERLAUF

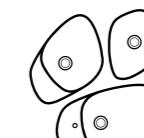
PRZELEW

**nein | no**

TECHNOLOGIE

TECHNOLOGY

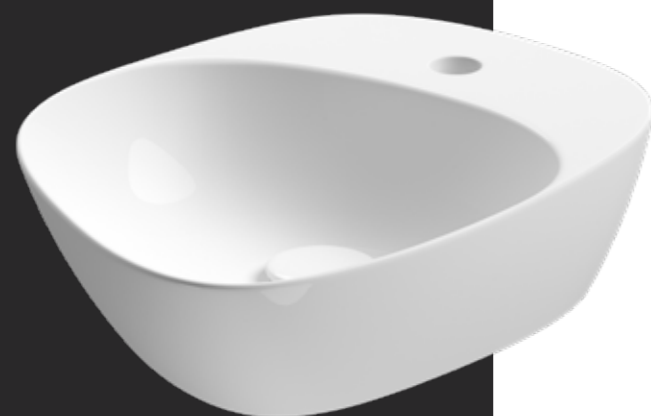
SILVER **zone** HARDLIGHT **zone**



**10**  
JAHRE | YEAR  
GARANTIE | WARRANTY  
AUF KERAMIK | FOR CERAMICS



02



KATALOG-CODE  
CATALOGUE CODE

**K682-006**

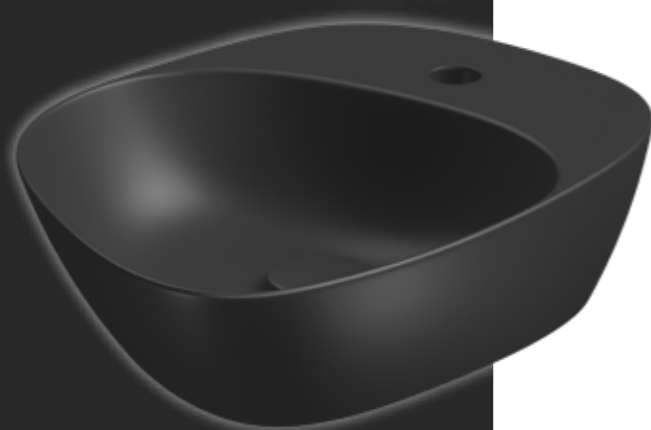
EURO WHITE



KATALOG-CODE  
CATALOGUE CODE

**K682-013**

WEISS MATT | WHITE MATT



KATALOG-CODE  
CATALOGUE CODE

**K682-020**

ANTHRAZIT MATT | ANTHRACITE MATT

# KONTRA

AUFSATZWASCHTISCH  
MIT ABLAGE, MIT HAHNLOCH  
COUNTERTOP WASHBASIN  
WITH SHELF, WITH THE HOLE FOR FITTINGS

## KONTRA 48

MASSE [CM]: BREITE x TIEFE x HÖHE

SIZE: (CM): W x D x H

**48 x 40 x 13**

MATERIAL

TYPE OF WASHBASIN

**Keramik | ceramic**

HAHNLOCH

HOLE FOR FITTINGS

**ja | on the side**

ÜBERLAUF

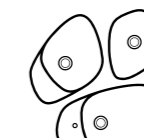
OVERFLOW

**nein | no**

TECHNOLOGIE

TECHNOLOGY

SILVER **zone** HARDLIGHT **zone**



**10**  
**JAHRE | YEAR**  
GARANTIE | WARRANTY  
AUF KERAMIK | FOR CERAMICS

03 KONTRA 38



03



KATALOG-CODE  
CATALOGUE CODE

**K682-007**

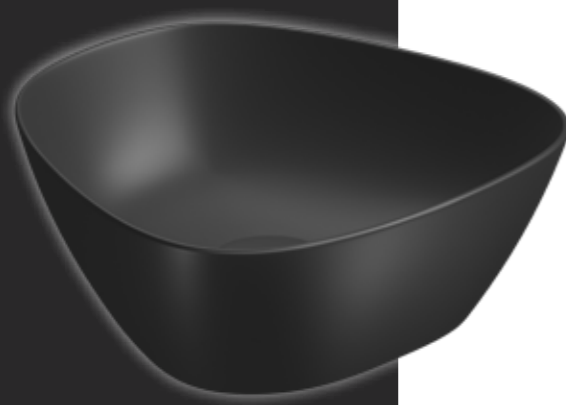
EURO WHITE



KATALOG-CODE  
CATALOGUE CODE

**K682-014**

WEISS MATT | WHITE MATT



KATALOG-CODE  
CATALOGUE CODE

**K682-021**

ANTHRAZIT MATT | ANTHRACITE MATT

# KONTRA

AUFSATZWASCHTISCH  
COUNTERTOP WASHBASIN

## KONTRA 38

MASSE [CM]: BREITE x TIEFE x HÖHE  
SIZE: (CM): W x D x H  
**39 x 37 x 13**

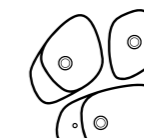
MATERIAL  
TYPE OF WASHBASIN  
**Keramik | ceramic**

HAHNLOCH  
HOLE FOR FITTINGS  
**nein | no**

ÜBERLAUF  
OVERFLOW  
**nein | no**

TECHNOLOGIE  
TECHNOLOGY

SILVER **zone** HARDLIGHT **zone**



**10**  
JAHRE | YEAR  
GARANTIE | WARRANTY  
AUF KERAMIK | FOR CERAMICS



04



KATALOG-CODE  
CATALOGUE CODE

**K11-2381**

EURO WEISS | EURO WHITE



KATALOG-CODE  
CATALOGUE CODE

**K11-2380**

WEISS MATT | WHITE MATT



KATALOG-CODE  
CATALOGUE CODE

**K11-2379**

ANTHRAZIT MATT | ANTHRACITE MATT

SCHAFTVENTIL  
MIT KERAMISCHER ABDECKKAPPE  
CERAMIC PLUG  
FOR WASHBASINS WITHOUT OVERFLOW

MASSE [CM]: BREITE x TIEFE x HÖHE

SIZE: (CM): W x D x H.:

**7 x 7 x 9**

ABDECKKAPPE

TYPE OF PLUG

**Keramik | ceramic**

SCHAFTVENTIL

BODY

**Messing | brass**

ART DES SCHAFTVENTILS

TYPE

**mechanisch | mechanical**

TECHNOLOGIE

TECHNOLOGY

**2**

**JAHRE | YEAR**  
GARANTIE | WARRANTY  
AUF SCHAFTVENTIL | FOR THE PLUG

01

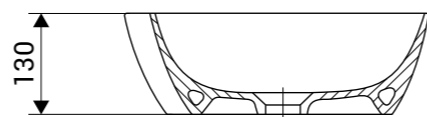
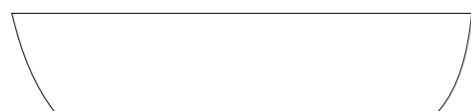
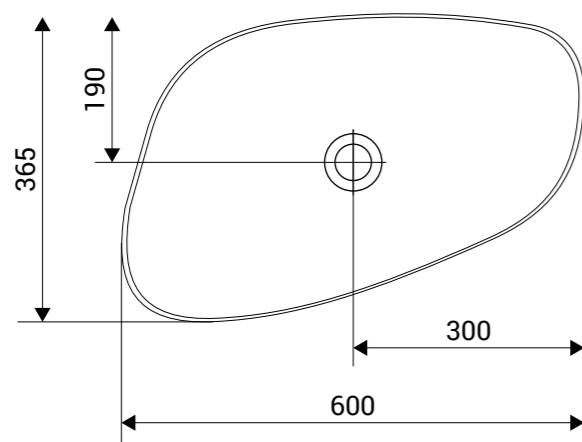
# KONTRA

## AUFSATZWASCHTISCH COUNTERTOP WASHBASIN KONTRA 60

TECHNISCHE ZEICHNUNGEN | TECHNICAL DRAWINGS

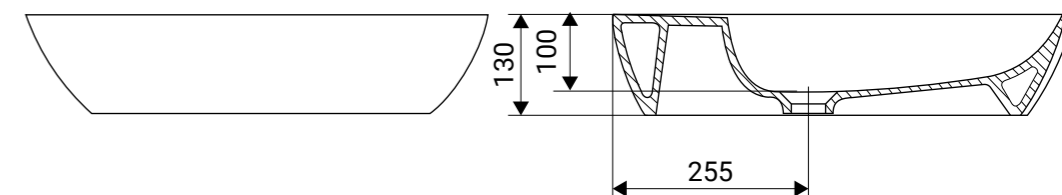
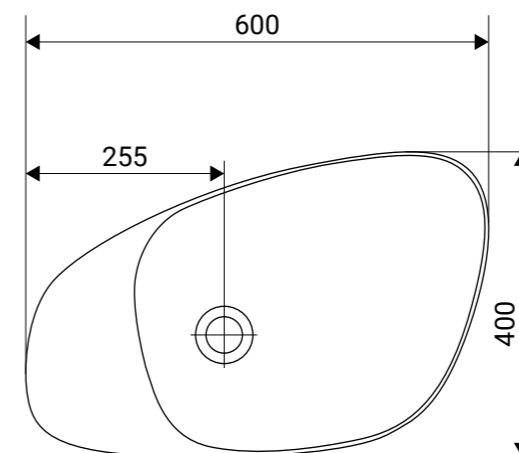
AUFSATZWASCHTISCH KONTRA 60  
COUNTERTOP WASHBASIN KONTRA 60

K682-003  
K682-010  
K682-017



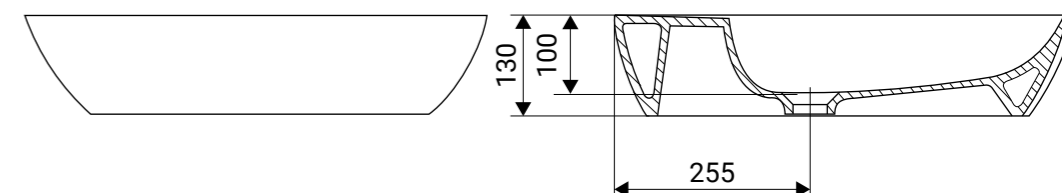
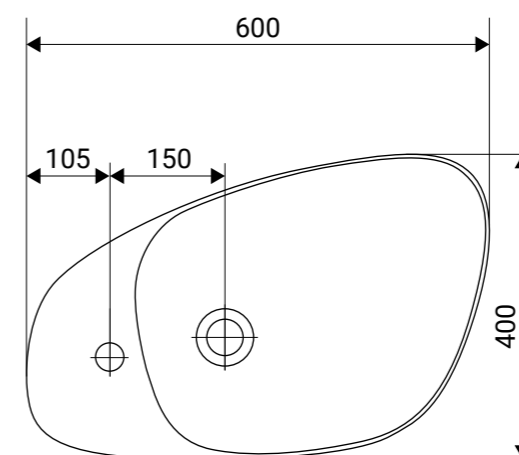
AUFSATZWASCHTISCH KONTRA 60 MIT ABLAGE, OHNE HAHNLOCH  
COUNTERTOP WASHBASIN KONTRA 60 WITH SHELF, WITHOUT THE HOLE FOR FITTINGS

K682-001  
K682-008  
K682-015



AUFSATZWASCHTISCH KONTRA 60 MIT ABLAGE, MIT HAHNLOCH  
COUNTERTOP WASHBASIN KONTRA 60 WITH SHELF, WITH THE HOLE FOR FITTINGS

K682-002  
K682-009  
K682-016



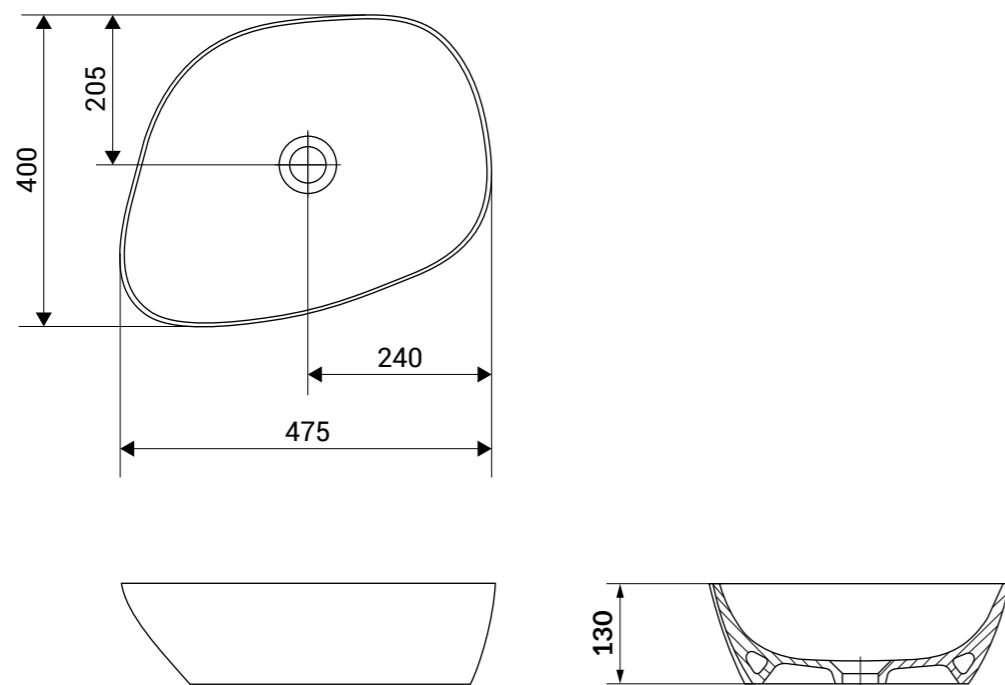
# 02 KONTRA

## AUFSATZWASCHTISCH COUNTERTOP WASHBASIN KONTRA 48

TECHNISCHE ZEICHNUNGEN | TECHNICAL DRAWINGS

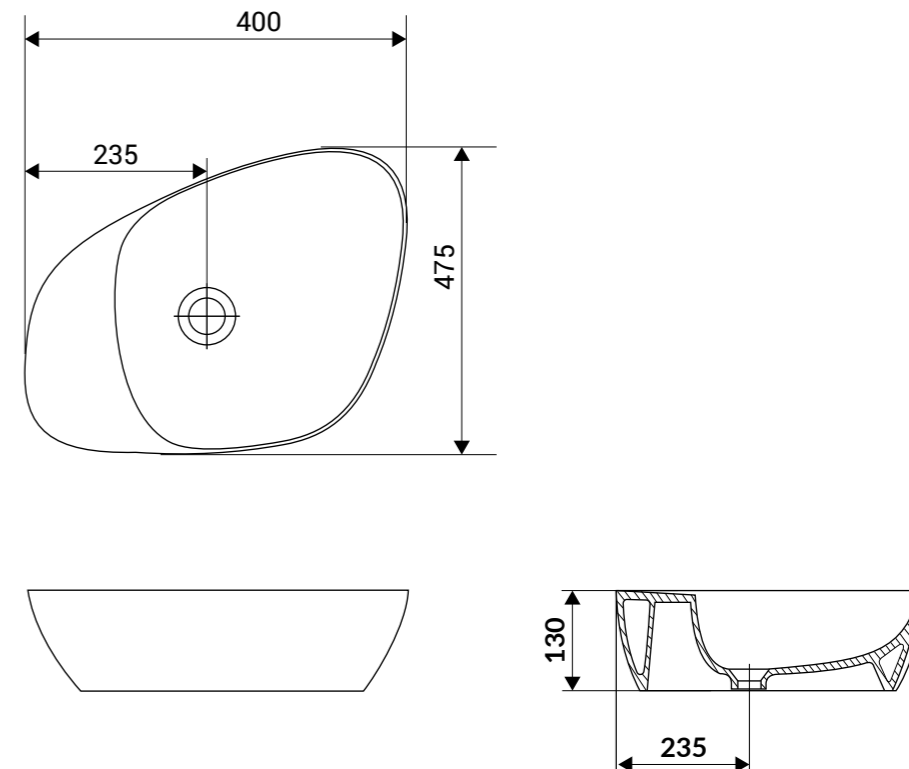
AUFSATZWASCHTISCH KONTRA 48  
COUNTERTOP WASHBASIN KONTRA 48

K682-004  
K682-011  
K682-018



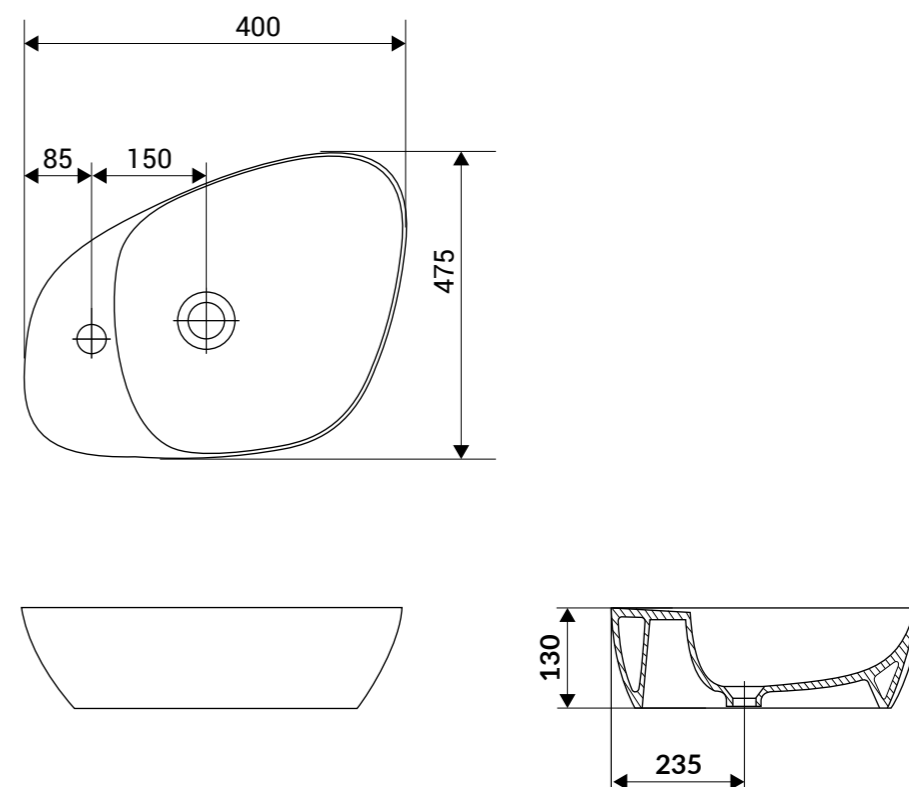
AUFSATZWASCHTISCH KONTRA 48 MIT ABLAGE, OHNE HAHNLOCH  
COUNTERTOP WASHBASIN KONTRA 48 WITH SHELF, WITHOUT THE HOLE FOR FITTINGS

K682-005  
K682-012  
K682-019



AUFSATZWASCHTISCH KONTRA 48 MIT ABLAGE, OHNE HAHNLOCH  
COUNTERTOP WASHBASIN KONTRA 48 WITH SHELF, WITH THE HOLE FOR FITTINGS

K682-006  
K682-013  
K682-020



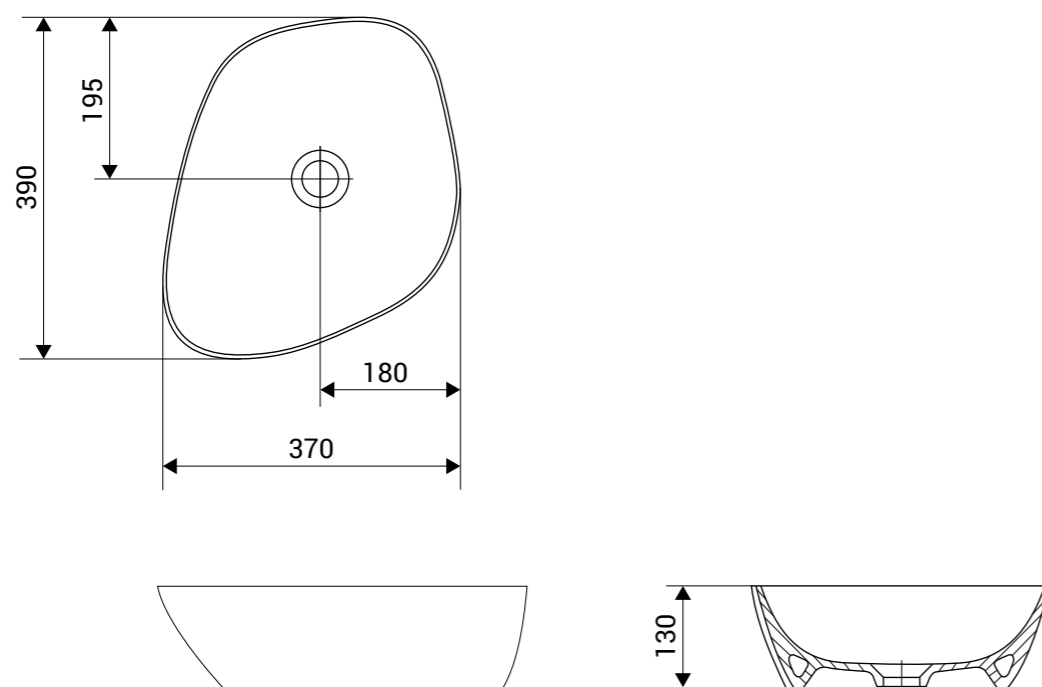
# 03 KONTRA

## AUFSATZWASCHTISCH COUNTERTOP WASHBASIN KONTRA 38

TECHNISCHE ZEICHNUNGEN | TECHNICAL DRAWINGS

AUFSATZWASCHTISCH KONTRA 38  
COUNTERTOP WASHBASIN KONTRA 38

K682-007  
K682-014  
K682-021



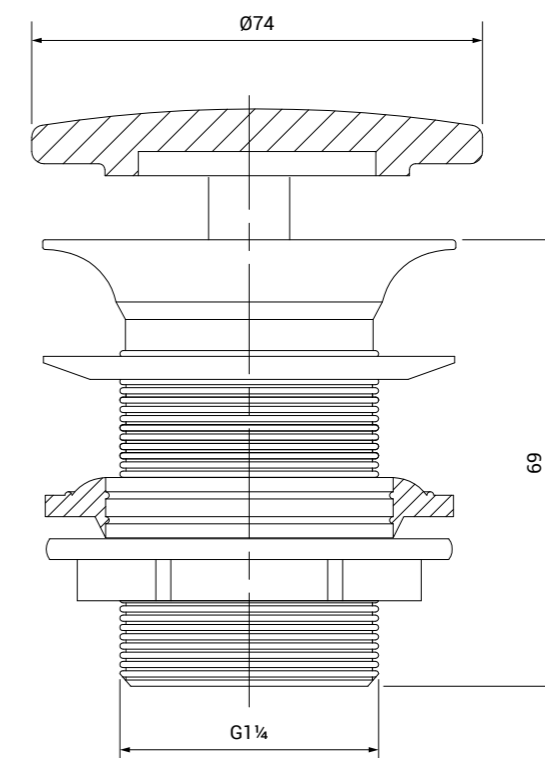
# 04

## SCHAFTVENTIL CERAMIC PLUG

TECHNISCHE ZEICHNUNGEN | TECHNICAL DRAWINGS

SCHAFTVENTIL MIT KERAMISCHER ABDECKKAPPE  
CERAMIC PLUG FOR WASHBASINS WITHOUT OVERFLOW

K11-2381  
K11-2380  
K11-2379



Der Katalog dient lediglich Anschauungszwecken. Der Hersteller behält sich das Recht vor, das im Katalog vorgestellte Angebot zu ändern. Das tatsächliche Aussehen der Produkte kann aufgrund der verwendeten Drucktechnik von den auf den Fotos dargestellten Produkten abweichen.

The catalogue represents reference material. The manufacturer reserves the right to modify the offer presented in the catalogue. Due to the printing technology used, the actual appearance of the products may differ from the products shown in the photographs.





Meissen Keramik

ENDLESS PERFECTION