

Meissen  
Keramik

DESIGN SEIT 1863

WERTA



Qualität und Funktionalität für Ihre Innenräume  
*Jakość i funkcjonalność w Twoich wnętrzach*

## Kollektion WERTA® / Kolekcja WERTA®

Diese Kollektion wurde mit einem intelligenten Ansatz entwickelt und bietet Materialien von höchster Qualität und die neuesten Technologien. Die Kollektion umfasst Schränke, Aufsatzbecken und Badkeramik. Alles zusammen schafft moderne elegantes und komfortables Interieur.

Kolekcja stworzona w podejściu smart oferująca najwyższej jakości materiały i najnowsze technologie. Tworzą ją szafki, umywalki nabladowe i ceramika toaletowa, które razem pozwalają stworzyć nowoczesne, eleganckie i komfortowe aranżacje.

## Toilettenkeramik / Ceramika toaletowa

Technologien: Flush-stream Technologie Vortex; 10 Jahre Garantie auf Keramik / technologie: Flush-stream technologia Vortex; 10 lat gwarancji na ceramikę



### WAND-WC / MISKA ZAWIESZANA

Euroweiß / Euro White

BxTxH / szer.xgl.xwys. [cm]:

K691-005

35,5 x 52 x 35,5



### BIDET / BIDET

Euroweiß / Euro white

BxTxH / szer.xgl.xwys. [cm]:

K691-006

35,5 x 52 x 32,5



Keramikstopfen (K11-2413) ist separat erhältlich / korek ceramiczny (K11-2413) do kupienia osobno

### WC-SITZ / DESKA TOALETOWA

Slim Wrap, Euroweiß / Euro White

BxT / szer.xgl. [cm]:

K691-007

36,2 x 44,7



WC-Sitz leicht abnehmbar, geräuschloses Schließsystem, Antibakterieller Duroplast, 2 Jahre Garantie auf den WC-Sitz / łatwe wypinanie, wolny opad, antybakteryjny duroplast, 2 lata gwarancji na deskę toaletową

### ETERNA 2 by Meissen Keramik

Vorwandlelement / stelaż podtynkowy

Breite / szerokość [cm]: 50

Tiefenbereich / zakres głębokości [cm]: 14,2 – 23

Höhenbereich / zakres wysokości [cm]: 116,5 – 136,5

K97-0575



hygienisches Frischesystem (WC-Stein-Halterung über die Revisionsöffnung hinter der Betätigungsplatte zugänglich), einfaches Rahmenbefestigungssystem, pneumatisches Ablassventil, wassersparende Spülung 2/4 L und 3/5 L, auch für die Montage von elektronischen Dusch-WCs geeignet GENERA, 10-Jahre-Garantie auf alle Bestandteile des Vorwandlelementes / higieniczny system odświeżania toalety (koszyczek na kostkę toaletową z dostępem przez otwór rewizyjny znajdujący się za przyciskiem splukującym), system łatwego montażu stelaża do ściany, pneumatyczny zawór spustowy, oszczędny system splukiwania 2/4 L i 3/5 L, produkt przystosowany także do montażu elektronicznych toalet myjących GENERA, 10 lat gwarancji na wszystkie elementy stelaża

## Keramik / Ceramika

Technologien: SilverZone, HardLightZone, KlarZone; 10 Jahre Garantie auf Keramik /  
technologie: SilverZone, HardLightZone, KlarZone; 10 lat gwarancji na ceramikę

### Afsatzwaschtische / umywalki nablatowe

WERTA® 60  
rechteckig, Euroweiß / prostokątna, Euro White  
B×T×H / szer.×gl.×wys. [cm]:

K691-001  
60 × 35 × 15



WERTA® 60  
oval, Euroweiß / owalna, Euro White  
B×T×H / szer.×gl.×wys. [cm]:

K691-002  
60 × 35 × 15



### Möbel Waschbecken / umywalki meblowe

WERTA® 100  
B×T×H / szer.×gl.×wys. [cm]:

K691-012  
100,5 × 45,5 × 18



WERTA® 80  
links / lewa  
B×T×H / szer.×gl.×wys. [cm]:

K691-015  
80,5 × 45,5 × 18



WERTA® 80  
reicht / prawa  
B×T×H / szer.×gl.×wys. [cm]:

K691-011  
80,5 × 45,5 × 18



WERTA® 60  
B×T×H / szer.×gl.×wys. [cm]:

K691-014  
60,5 × 45,5 × 18



### Waschtischgeländer / relingi umywalkowe

WERTA® 100 / 80 / 60  
quadratisches, chrom / kwadratowe, chrom

K11-2390 / K11-2388 / K11-2386

WERTA® 100 / 80 / 60  
quadratisches, mattschwarz / kwadratowe, czarny mat

K11-2391 / K11-2389 / K11-2387

B×T×H / szer.×gl.×wys. [cm]: 95,6 / 75,6 / 55,6 × 13 × 3



2 Jahre Garantie auf Waschtischgeländer /  
2 lata gwarancji na relingi

### Keramikstopfen / korki ceramiczne

FÜR AUFSATZWASCHTISCHE OHNE ÜBERLAUF /  
DO UMYWALEK BEZ PRZELEWU  
Euroweiß / Euro White

K11-2381

FÜR WASHBECKEN MIT ÜBERLAUF /  
DO UMYWALEK Z PRZELEWEM  
Weiß / biały

K11-2413

B×T×H / szer.×gl.×wys. [cm]:

7 × 7 × 9



2 Jahre Garantie auf Kappe /  
2 lata gwarancji na korek



**WERTA® 60 / 40**  
Spiegelschrank / szafka lustrzana  
Anthrazit / antracyt

S1005-004 / S1005-003

B×T×H / szer.×gl.×wys. [cm]:

60 / 40 × 17 × 79,5



Außen- und Innenspiegel, geräuschloses Schließsystem /  
podwójne lustro, system otwierania push-to-open



**WERTA® 40**  
Wandschrank mit Glastür / szafka szklana  
Anthrazit / antracyt

S1005-002

B×T×H / szer.×gl.×wys. [cm]:

40 × 17 × 79,5



Linke und rechte Variante, geräuschloses Schließsystem /  
wersja lewo- i prawostronna, system otwierania push-to-open



WERTA®  
Hochschrank / *stulepek*  
Anthrazit / *antracyt*

S1005-005

BxTxH / szer.xgl.xwys. [cm]:

40 x 29,8 x 160



Spiegel auf der Tür-Innenseite, Tür lässt sich 165 Grad breit öffnen, Ablagen aus gehärtetem Glas / *lustro na wewnętrznej stronie drzwi, otwarcie drzwi na szerokość 165°, półki z hartowanego szkła*

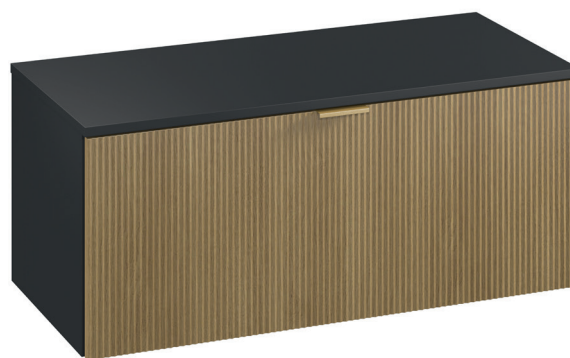


WERTA® 100 / 80 / 60  
Unterschrank / *szafka podumywalkowa*  
Anthrazit / *antracyt*

S1005-010 / S1005-009 / S1005-008

BxTxH / szer.xgl.xwys. [cm]:

99,8 / 79,8 / 59,8 x 45 x 42,1



Schublade mit Vollauszug, verdeckte Innenschublade, MDF-Platte feuchtigkeitsresistent / *szuflada z pełnym wysuwem, szuflada wewnętrzna, płyta MDF wilgocioodporna*

METALLGRIFFE / METALOWE UCHWYTY MEBLOWE



schwarz / *czarny*  
S599-0166

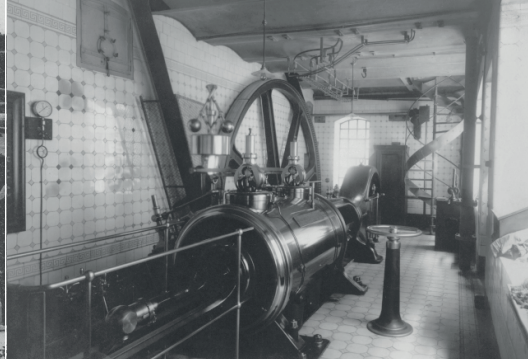


golden / *złoty*  
S599-0167



silbern / *srebrny*  
S599-0168

Griffe sind separat erhältlich / *uchwyty do kupienia osobno*



## Geschichte und Tradition / Historia i tradycja

Meissen Keramik ist eine Marke mit 160 Jahren Erfahrung, die ihre Qualität und Zuverlässigkeit aus Meißen in Sachsen, dem Land der deutschen Keramikindustrie, herleitet.

Im Jahr 1863 gründete der Meißner Töpfermeister Carl Teichert eine Keramikfabrik, die einen großen Einfluss auf die Entwicklung neuer Lösungen in diesem Bereich hatte. Die Teichert-Werke kamen den sich ändernden Trends und Vorlieben der Kunden entgegen und setzten im Laufe ihrer Tätigkeit neue Standards in Sachen Keramikqualität. Im Jahr 1882 wurde zum ersten Mal das Warenzeichen Meissen präsentiert. Bis heute zeichnen sich die Produkte dieser Marke durch strenge deutsche Qualitäts- und Komfortstandards aus. Meissen Keramik bietet eine breite Palette von Produkten für alle Sparten der Inneneinrichtung, mit denen man einzigartige, zeitlose Innenräume gestalten kann.

Meissen Keramik to marka ze 160-letnim doświadczeniem wywodząca swoją jakość i solidność z Miśni w Saksonii, kolebki niemieckiego przemysłu ceramicznego.

W 1863 r. miśnieński mistrz garncarstwa Carl Teichert założył fabrykę produkującą ceramikę, wywierając znaczący wpływ na rozwój nowych rozwiązań w dziedzinie. Reagując na zmieniające się mody i gusta klientów, zakłady Teichterta działały prężnie przez kolejne lata wytyczając nowy standard jakości ceramiki. W 1882 roku po raz pierwszy pojawił się znak handlowy Meissen. Do dziś produkty marki cechują wysokie standardy niemieckiej jakości oraz komfort użytkowania. Meissen Keramik oferuje szeroki wybór produktów ze wszystkich kategorii wyposażenia wnętrz, dzięki którym można stworzyć wyjątkowe, ponadczasowe aranżacje.

## Technologien / Technologie

### SILVER<sub>zone</sub>

#### ANTIBAKTERIELLE GLASUR MIT SILBERIONEN

die Vermehrung von Bakterien und Keimen hemmen und dadurch für eine noch einfache Reinigung sorgen.

#### SZKLIWO ANTYBAKTERYJNE Z JONAMI SREBRA

które hamują rozwój bakterii i zarodków, co sprawia, że utrzymanie czystości jest zdecydowanie łatwiejsze.

### FLUSH<sub>-stream</sub>

vortex technologie

#### DIE WASSERWIRBEL-SPÜLUNG (VORTEX-TECHNOLOGIE)

sorgt für eine leise und sehr gründliche Spülung der WC-Schüssel und reduziert die dafür benötigte Wassermenge (2/4L Spülung).

#### WIROWE SPŁUKIWANIE (TECHNOLOGIA VORTEX)

zapewnia ciche i bardzo dokładne opłukiwanie miski oraz ogranicza ilość niezbędnej wody (spłukiwanie 2/4L).

### KLAR<sub>zone</sub>

#### HYDROPHOBE BESCHICHTUNG

sie schützt wirksam vor Schmutz und sorgt somit dafür, dass die Keramik seltener geputzt werden muss und die Oberflächen pflegeleicht sind.

#### POWŁOKA HYDROFOBOWA

która znacznie ogranicza osadzanie się zanieczyszczeń, co oznacza rzadszą konieczność czyszczenia i łatwość utrzymania powierzchni w czystości.

### HARDLIGHT<sub>zone</sub>

#### ROBUSTE LEICHTBAUWASCHBECKEN

die widerstandsfähig gegen mechanische Beschädigungen und schlagfest sind und vielen Belastungen standhalten. Möglich macht dies ein innovatives Produktionsverfahren, das der keramischen Masse ihre außergewöhnlichen Eigenschaften verleiht.

#### WYTRZYMAŁE UMYWALKI CIENKOŚCIENNE

które są odporne na uszkodzenia mechaniczne, uderzenia czy obciążenia dzięki innowacyjnemu procesowi produkcji masy ceramicznej o wyjątkowych właściwościach.

### CLEAR<sub>zone</sub>

#### SPÜLRANDLOSE TECHNOLOGIE

mit der die Reinigung der Toilette noch nie so einfach wie jetzt war. Da der Spülrand fehlt, gibt es im Inneren der Schüssel keine Stellen, an denen sich Schmutz ansammelt kann. Das bedeutet, dass das WC noch gründlicher gespült wird.

#### TECHNOLOGIA BEZKOŁNIERZOWA

która ułatwia utrzymanie toalety w czystości. Brak kołnierza powoduje, że wewnątrz miski, pozbawione miejsc, gdzie gromadzi się brud i zanieczyszczenia, jest obmywane jeszcze dokładniej.

Sie finden uns auf: / Znajdziesz nas na:

[meissen-keramik.com](http://meissen-keramik.com)

