



- 1 K99-0354  
FÜLLVENTIL FÜR ETERNA VORWANDELEMENT
- 2 K99-0355  
PNEUMATISCHES SPÜLVENTIL ETERNA VORWANDELEMENT
- 3 K99-0345  
DICHTUNG FÜR ABLAUFBOGEN ETERNA VORWANDELEMENT
- 4 K99-0350  
VERSTELLBARER ABLAUFBOGEN FÜR ETERNA VORWANDELEMENT
- 5 K99-0353  
VERBINDUNGSSCHLAUCH FÜR ETERNA VORWANDELEMENT
- 6 K99-0348  
KLEMMRING FÜR ETERNA VORWANDELEMENT
- 7 K99-0352  
VERSCHRAUBUNG MIT MUFFE FÜR ETERNA VORWANDELEMENT
- 8 K99-0349  
DICHTUNG FÜR ZULAUFBOGEN ETERNA VORWANDELEMENT
- 9 K99-0344  
ZULAUFBOGEN FÜR ETERNA VORWANDELEMENT
- 10 K99-0347  
ABLAUFROHR FÜR ETERNA VORWANDELEMENT
- 11 K99-0341  
FRESHZONE TABSPENDER FÜR ETERNA VORWANDELEMENT
- 12 K99-0351  
BEFESTIGUNGSSET FÜR ETERNA VORWANDELEMENT
- 13 K99-0343  
REVISIONSPLATTE FÜR ETERNA VORWANDELEMENT
- 14 K99-0342  
REVISIONSÖFFNUNG FÜR ETERNA VORWANDELEMENT
- 15 K99-0346  
ZULAUFROHR FÜR ETERNA VORWANDELEMENT

## ● K99-0346

**ZULAUFROHR FÜR ETERNA VORWANDELEMENT**

Zulaufmuffe für ETERNA Vorwandelement. Packungsinhalt: Zulaufmuffe – 1 Stück; Zulaufmuffendichtung (zum Abspülen) – 1 Stück.



## ● K99-0347

**ABLAUFROHR FÜR ETERNA VORWANDELEMENT**

Abflussmuffe mit einem Durchmesser von 90 mm für ETERNA Vorwandelement. Packungsinhalt: Muffe für Abflusskrümmer – 1 Stück; Dichtung für Abflussmuffe – 1 Stück.



## ● K99-0348

**KLEMMRING FÜR ETERNA VORWANDELEMENT**

Halterung für Abflusskrümmer für ETERNA Vorwandelement. Packungsinhalt: Abflusskrümmerhalter – 1 Stück; Schraube 4,8 x 19 mm – 2 Stück; Klemme für Abflusskrümmerhalter – 1 Stück.



## ● K99-0353

**VERBINDUNGSSCHLAUCH FÜR ETERNA VORWANDELEMENT**

Anschlussschlauch, gewinkelt, 300 mm lang für ETERNA Vorwandelement. Packungsinhalt: Anschlussschlauch – 1 Stück.



## ● K99-0355

**PNEUMATISCHES SPÜLVENTIL ETERNA VORWANDELEMENT**

Pneumatisches Ablassventil für ETERNA Vorwandelement. Der zuverlässige Betrieb des Ventils wurde durch Tests für 50.000 Zyklen bestätigt. Kann für sparsames Spülen auf 2L/4L oder für hängende Schüssel Typ No Rim auf 3L/6L oder für hängende Standardschüssel auf 3L/6L eingestellt werden. Packungsinhalt: pneumatisches Ablassventil – 1 Stück; Ablassventilklemme – 1 Stück.



## ● K99-0349

**DICHTUNG FÜR ZULAUFBOGEN ETERNA VORWANDELEMENT**

Zulaufkrümmer-Dichtung für ETERNA Vorwandelement. Packungsinhalt: Dichtung für Zulaufkrümmer – 1 Stück.



## ● K99-0345

**DICHTUNG FÜR ABLAUFBOGEN ETERNA VORWANDELEMENT**

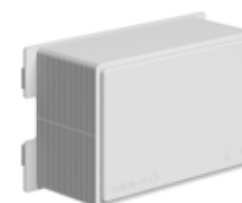
Abflusskrümmer-Dichtung für ETERNA Vorwandelement. Verpackungsinhalt: Dichtung für Zulaufkrümmer – 1 Stück.



## ● K99-0342

**REVISIONSÖFFNUNG FÜR ETERNA VORWANDELEMENT**

Inspektionstunnel für ETERNA Unterputz-Montagerahmen. Packungsinhalt: Inspektionstunnel – 1 Stück.



## ● K99-0343

**REVISIONSPLATTE FÜR ETERNA VORWANDELEMENT**

Tankrevisionstafel für ETERNA Vorwandelement. Packungsinhalt: Revisionsplatte – 1 Stück; Revisionsplattenschloss – 2 Stück.



## ● K99-0344

**ZULAUFBOGEN FÜR ETERNA VORWANDELEMENT**

Zulaufkrümmer für ETERNA Vorwandelement. Packungsinhalt: Zulaufkrümmer lang – 1 Stück; Stopfen für Zulaufkrümmer – 1 Stück; Dichtung für Zulaufkrümmer – 1 Stück.



## ● K99-0341

**FRESHZONE TABSPENDER FÜR ETERNA VORWANDELEMENT**

FreshZone Spender zur Anwendung mit ETERNA Vorwandelement. Dieses System ist ideal in Verbindung mit der randlosen ClearZone Technologie, bei der das Fehlen eines Flansches die Verwendung von Erfrischungsmitteln nicht ausschließt. Es handelt sich um eine moderne Komplettlösung, die eine vollständige Hygiene auf der Toilette garantiert.

## ● K99-0350

**VERSTELLBARER ABLAUFBOGEN FÜR ETERNA VORWANDELEMENT**

Ablaufbogen, 3-Stufen verstellbar für ETERNA Vorwandelement. Die Tiefeneinstellung erleichtert die Arbeit beim Einbau des Vorwandelements erheblich. Packungsinhalt: Abflusskrümmer – 1 Stück; Abflusskrümmerdichtung – 1 Stück; Abflusskrümmerstopfen – 1 Stück.

## ● K99-0352

**VERSCHRAUBUNG MIT MUFFE FÜR ETERNA VORWANDELEMENT**

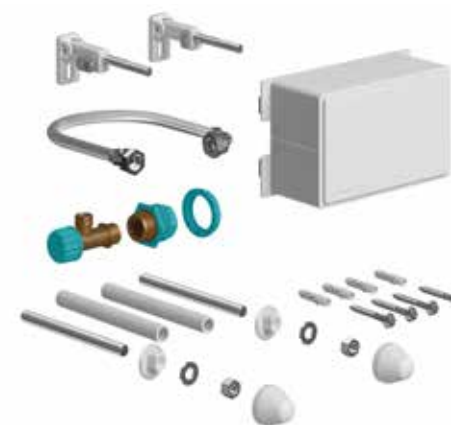
Eckventil 3/8" für ETERNA Vorwandelement. Das Ventil hat einen austauschbaren Kopfteil, so dass nur dieser Teil ausgetauscht werden kann. Packungsinhalt: Absperrventil mit austauschbarem Kopfteil – 1 Stück; Zulaufmuffe mit Messinghülse – 1 Stück; Zulaufmuffenmutter – 1 Stück.

## ● K99-0354

**FÜLLVENTIL FÜR ETERNA VORWANDELEMENT**

Füllventil für ETERNA Vorwandelement. Das Ventil ist NF-zertifiziert und gewährleistet einen leisen Betrieb während der Befüllung (Klasse I). Packungsinhalt: NF-zertifiziertes Füllventil der Volumenklasse I – 1 Stück; Füllventilgriff – 1 Stück.

## ● K99-0351

**MONTAGESATZ FÜR ETERNA VORWANDELEMENT**

Packungsinhalt: Rahmenstiftkappe – 2 Stück; Rahmenstiftführung – 2 Stück; Schlüsselstifte – Gewindestange M 12 x 160 verzinkt DIN 975 / DIN 976 – 2 Stück; Kunststoffkappe für Stifte 18 mm – 2 Stück; Sechskantmutter M 12 DIN 934 – 4 Stück; verzinkte Unterlegscheibe  $\varnothing 13 \varnothing 34 - 2,5$  mm – 2 Stück; Servicetunnel – 1 St.; Zuleitungsmuffe mit Messinghülse – 1 St.; Zulaufmuffenmutter – 1 St.; 300 mm Geflechschlauch gewinkelt – 1 St.; Absperrventil mit Wechselkopf – 1 St.; EasyZone Wandhalter – 2 St.; Unterlegscheibenschraube M 8 x 70 – 4 St.; Spreizdübel 12 x 60 mm – 4 St.