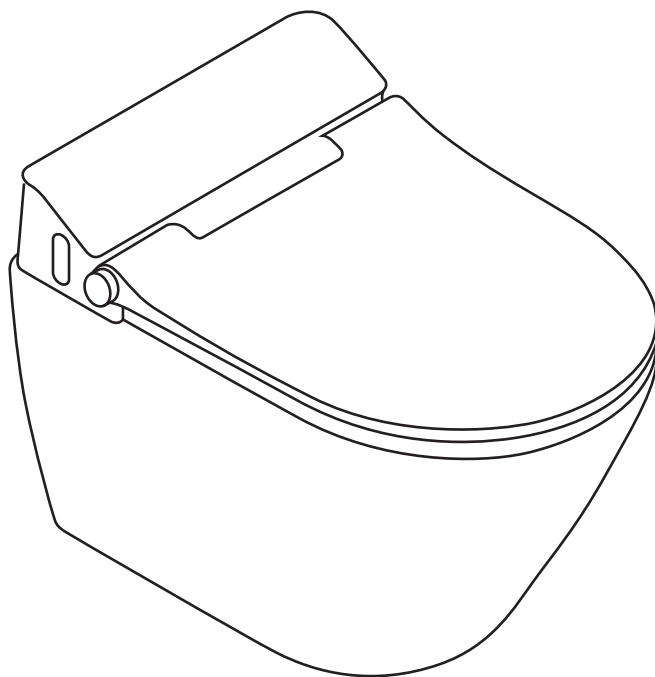
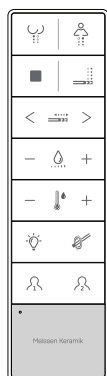


# Meissen Keramik

## NÁVOD NAMONTÁŽ

umývacej toalety GENERA Comfort





**Inštaláciu by mala vykonávať osoba s príslušnou kvalifikáciou.**



Pred inštaláciou umývačky misy si pozorne prečítajte návod na inštaláciu a bezpečnostné pokyny.

## Symbole a ich význam

---



### **Nebezpečenstvo**

Ignorovanie informácií označených týmto znakom môže ohroziť život alebo zdravie používateľa.



### **Pozor**

Ignorovanie informácií označených týmto znakom môže ohroziť zdravie užívateľa alebo poškodiť sprchovací záchod alebo iné hnutelné veci



## Požiadavky na osobu, ktorá zariadenie inštaluje

---

Prívod vody do toalety by mali inštalovať len kvalifikovaní inštalatéri. Elektrickú inštaláciu smú vykonávať len kvalifikovaní elektrikári s príslušnou kvalifikáciou

## Bezpečnostné pokyny

---



Je potrebné dodržiavať národné/regionálne normy a miestne predpisy pre inštaláciu.



inštalujte zariadenie v miestnosti, kde je teplota nižšia ako 4°C. Toto by mohlo spôsobiť poškodenie zariadenia.



Pokiaľ je zariadenie premiestnené zo studenej miestnosti do teplej, môže na niektorých súčiastiach systému dôjsť ku kondenzácii vodnej pary. V takejto situácii počkajte pred zapnutím zariadenia aspoň 12 hodín, aby sa skondenovaná vodná para odparila



## Nebezpečenstvo

---

### Smrteľné nebezpečenstvo úrazu elektrickým prúdom

- Uistite sa, že je elektrická inštalácia s misou uzemnená.
- Elektrický systém by mal byť vybavený prúdovou poistkou a nezávislou nadprúdovou poistkou.



## Nebezpečenstvo

Je zakázané demontovať celé zariadenie alebo jeho jednotlivé komponenty nekvalifikovanými a neoprávnenými osobami.

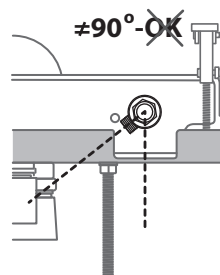
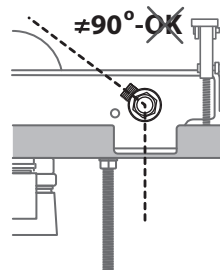
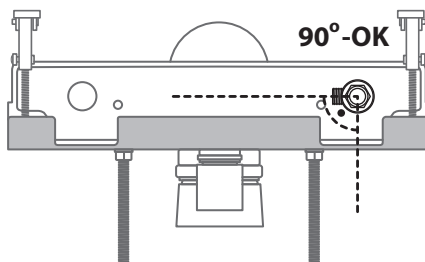
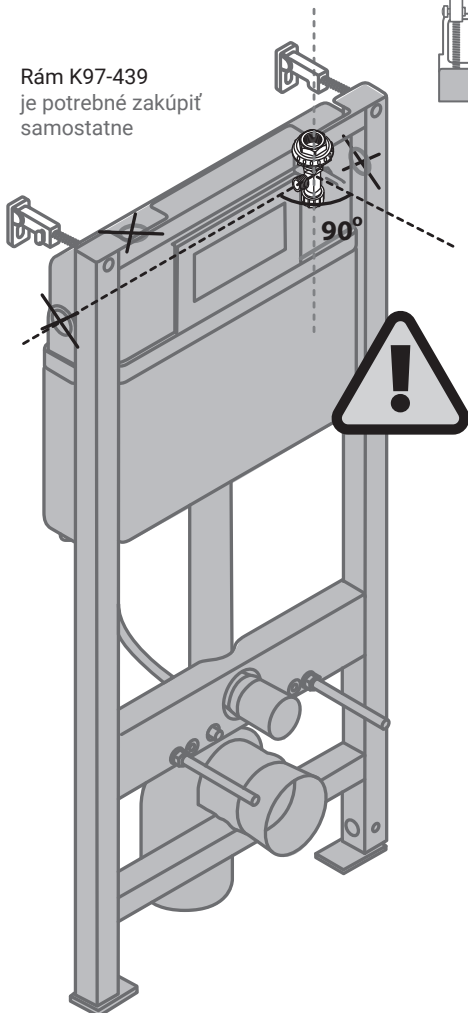
## Pozor

Pokyny sa týkajú inštalácie umývacieho WC so špeciálnou inštalačnou súpravou pod omietku Eterna (K97-439) - je potrebné zakúpiť samostatne

Inštalácia umývacej misy je možná len s prívodom vody umiestneným v hornej časti nádrže z pravej strany.



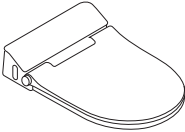
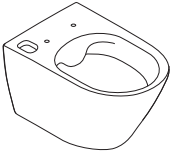
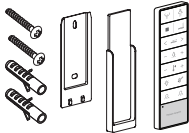
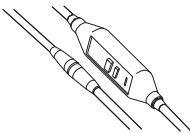
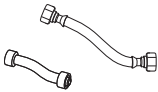
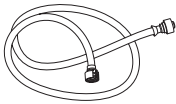
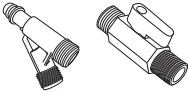

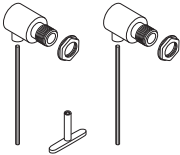
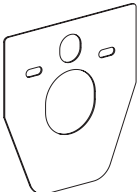
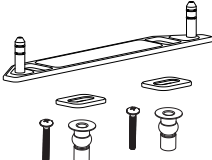

Rám K97-439  
je potrebné zakúpiť  
samostatne



## Zostavenie zložiek



Tieto pokyny sa vzťahujú na inštaláciu so základnou súpravou Eterna.  
V prípade inštalácie na rámy iných výrobcov sa vopred uistite, či bude možné misu nainštalovať

 <p>Umývacia doska</p>	 <p>Keramická závesná miska</p>	 <p>Diaľkové ovládanie</p>	 <p>Prúdová poistka a elektrické pripojenie</p>
 <p>Pripojovacia hadica 1x10 cm   1x16 cm</p>	 <p>Pripojovacia hadica 1,35 m</p>	 <p>Vodný uzatvárací ventil + T-kus</p>	 <p>Návod na inštaláciu a prevádzku</p>
 <p>Montážna súprava pre misu</p>	 <p>Penová podložka</p>	 <p>Súprava na montáž umývacej dosky</p>	 <p>Kízavá pasta</p>

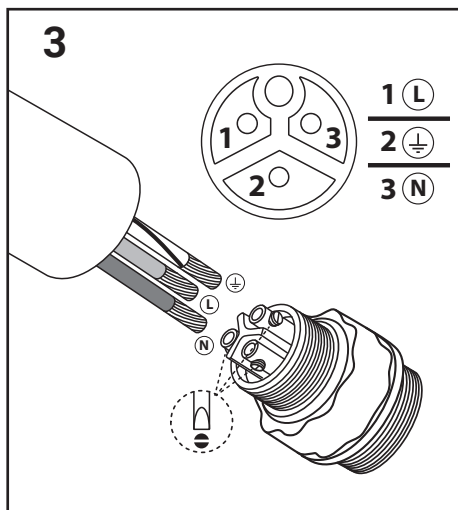
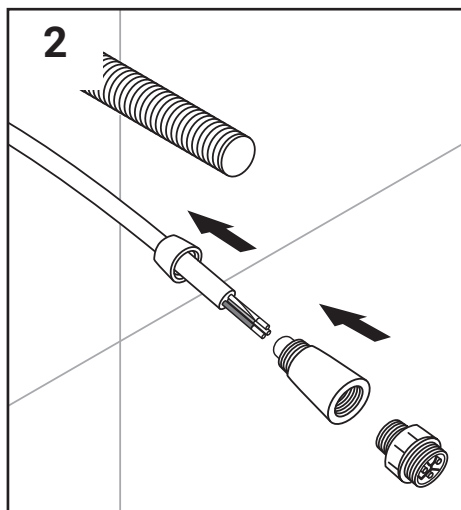
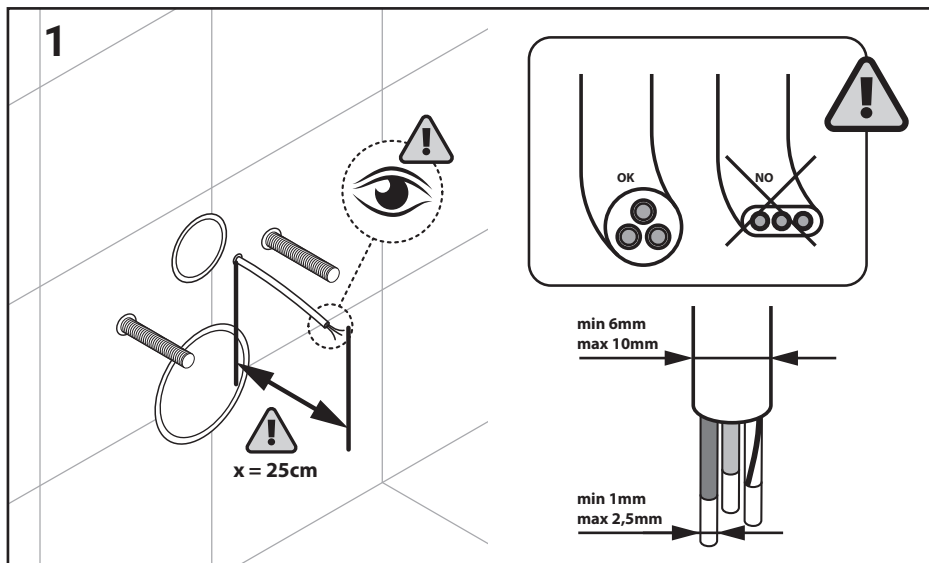
## Nástroje potrebné na inštaláciu

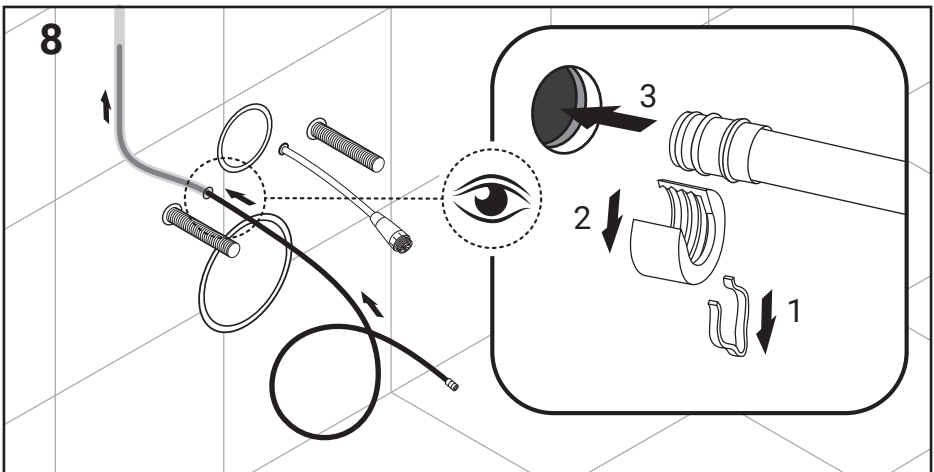
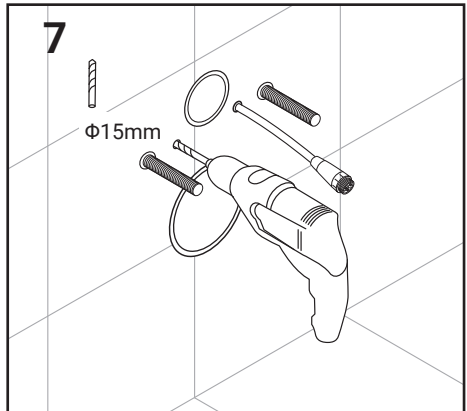
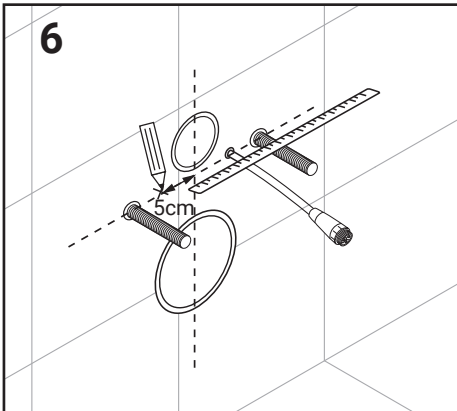
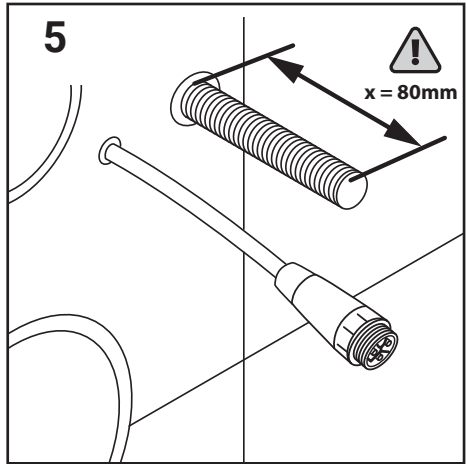
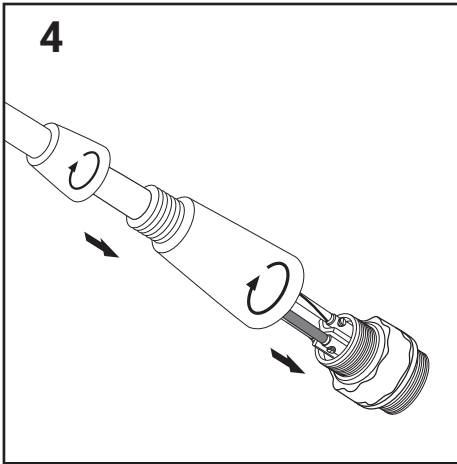
 <p>Vrtačka</p>	 <p>Skrutkovač</p>	 <p>Meracia páska</p>	 <p>Nastaviteľný kľúč</p>
 <p>Píla</p>	 <p>Vodováha</p>	 <p>Pilník</p>	 <p>Fixka</p>

# Inštalácia keramického závesného WC a príprava elektrických a vodovodných prípojok

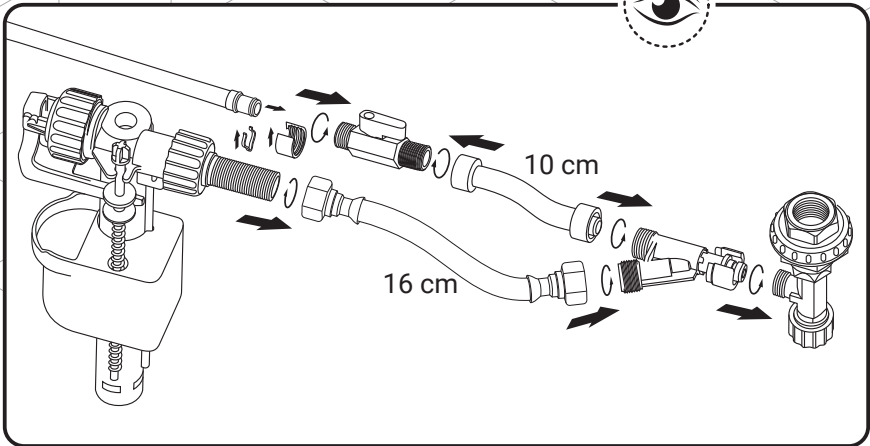
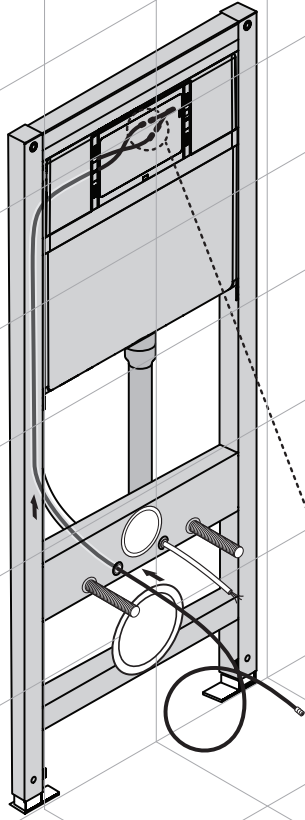
## **Nebezpečenstvo**

Montáž misy a prípravu vodovodnej a elektrickej prípojky by mala vykonávať kvalifikovaná osoba s príslušným oprávnením. Ak rozbijete keramickú misu, buďte veľmi opatrní. **Kúsky keramiky sú veľmi ostré a môžu spôsobiť poranenie!**

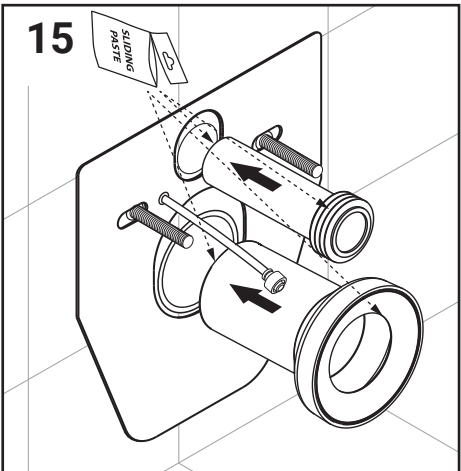
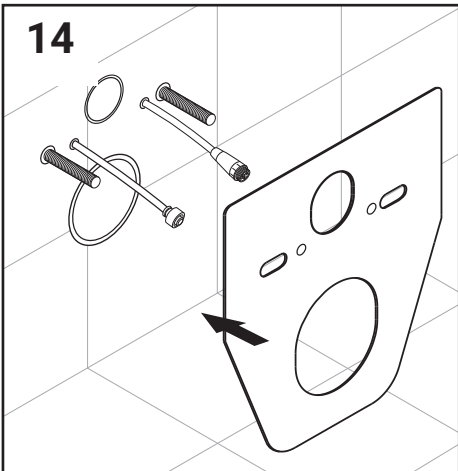
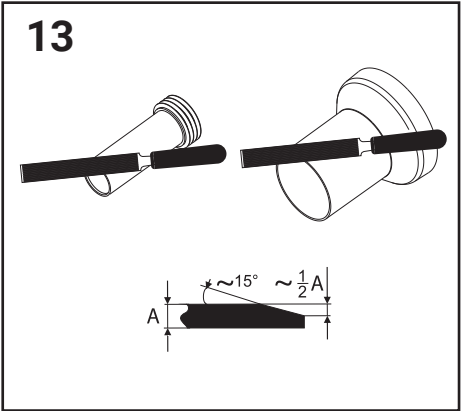
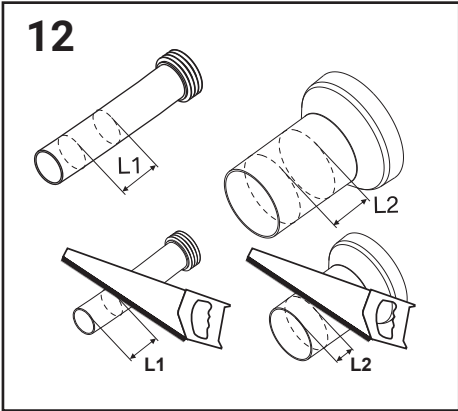
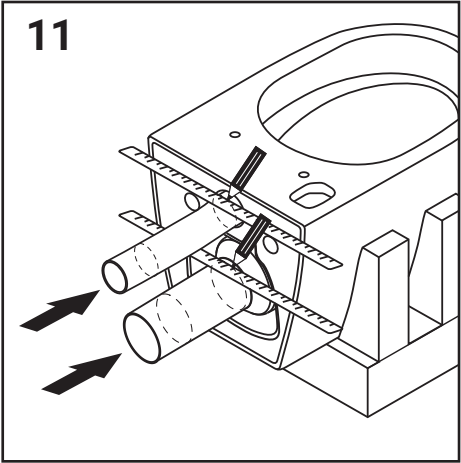
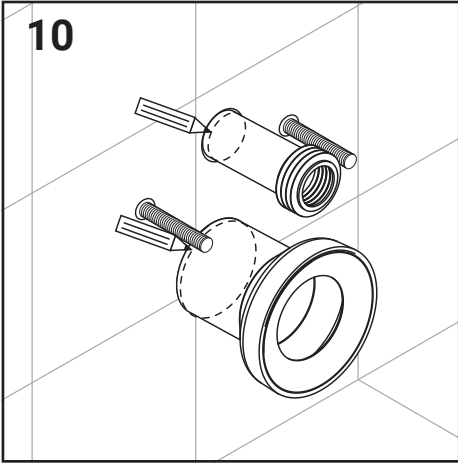




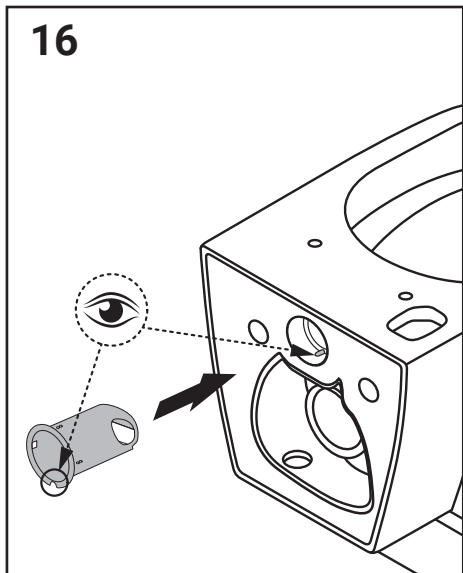
9



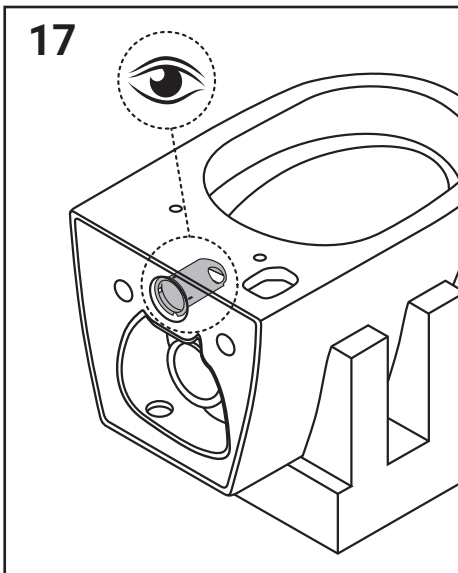




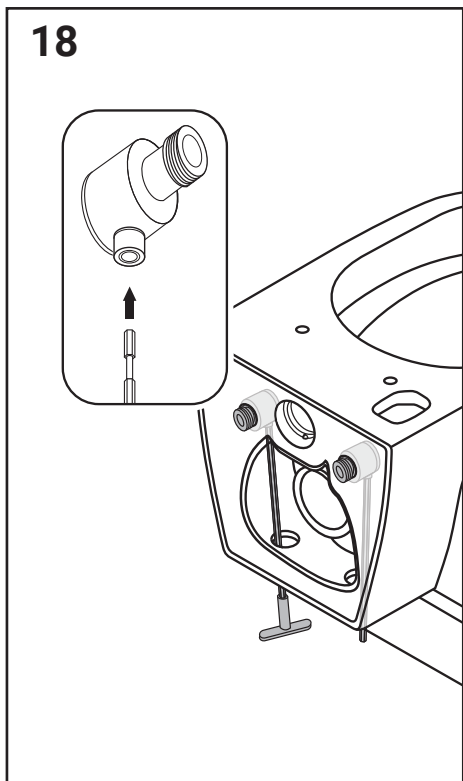
16



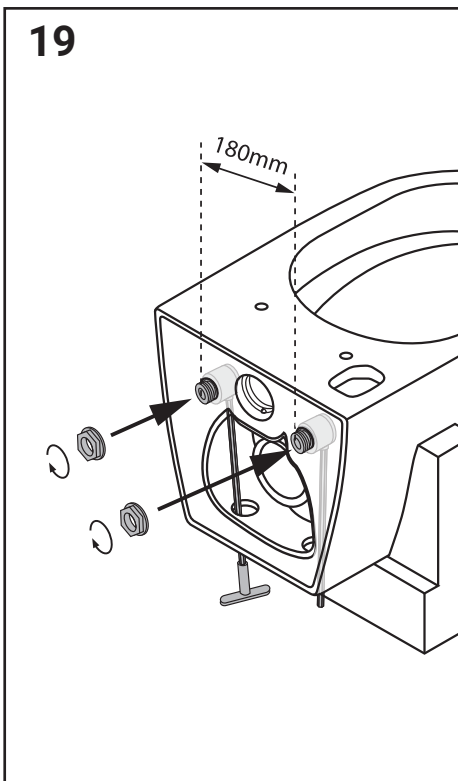
17



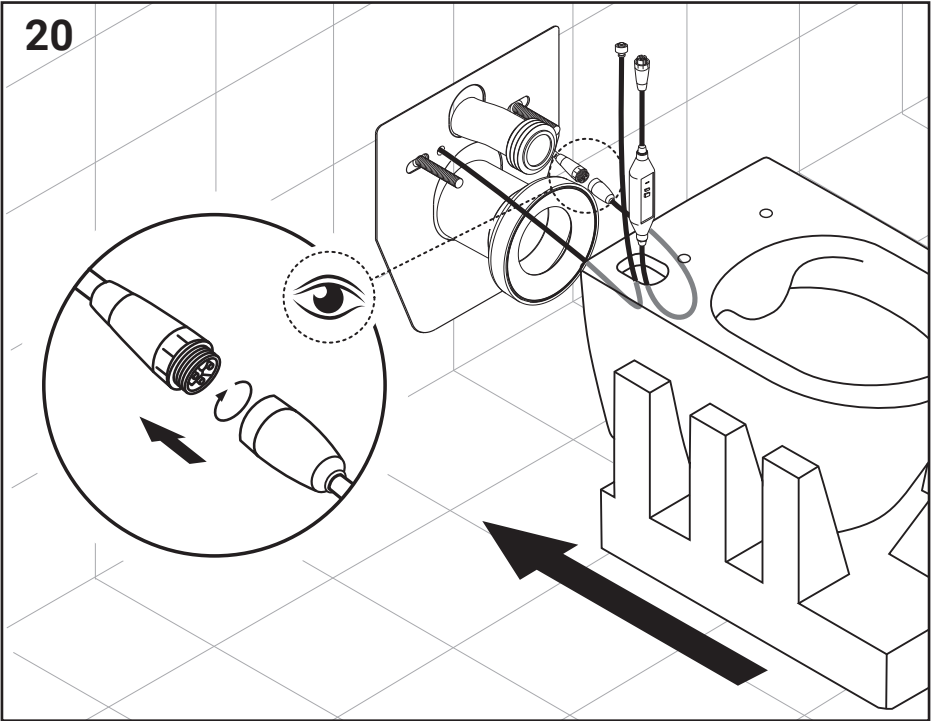
18



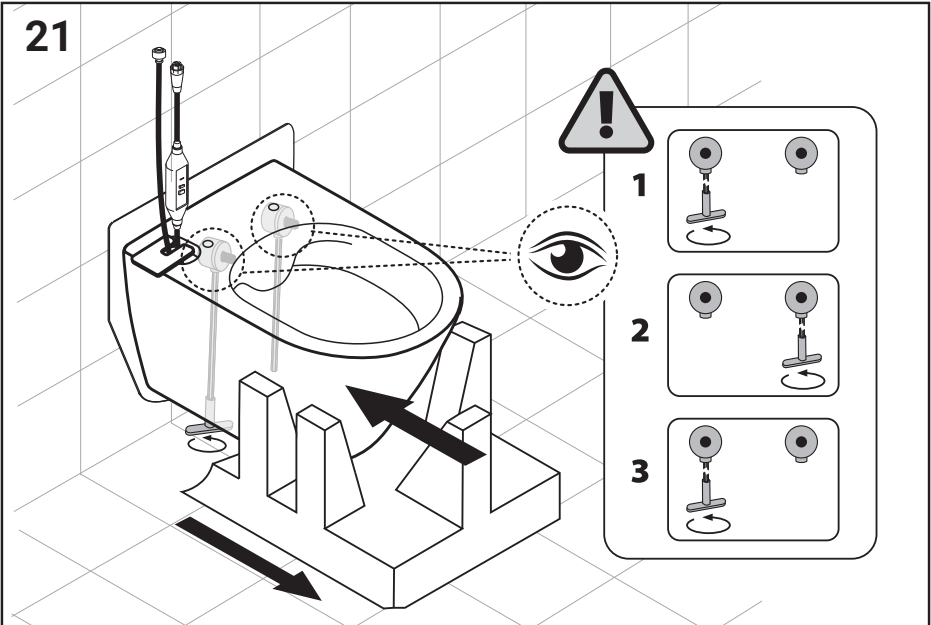
19



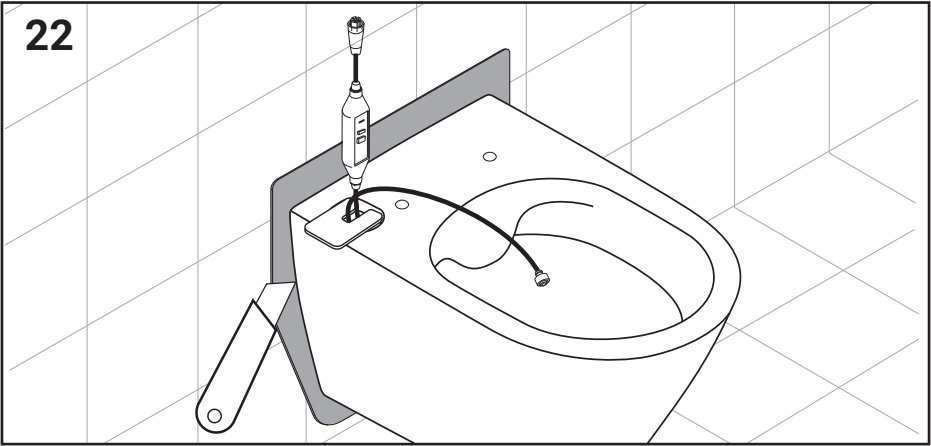
20



21



22



23



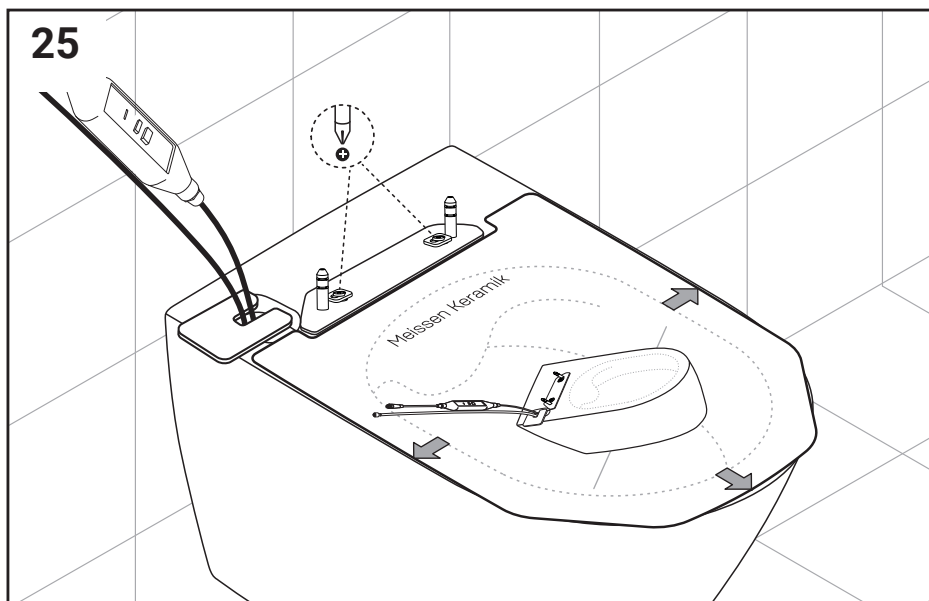
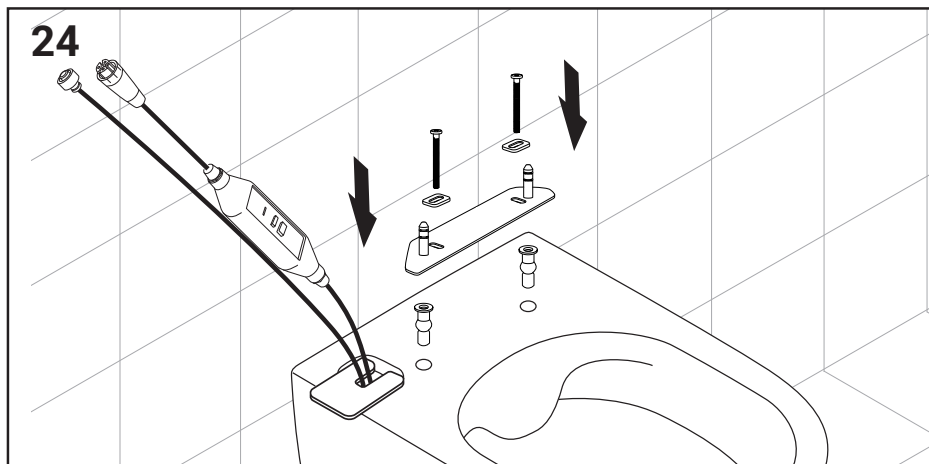
## Spôsob inštalácie umývacej dosky



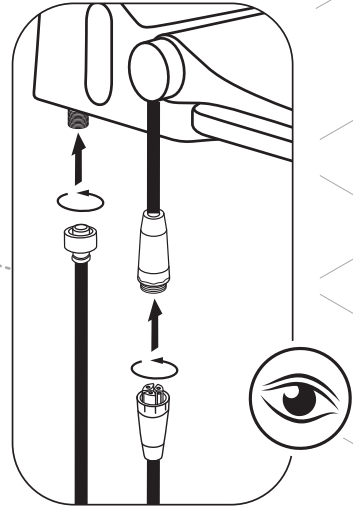
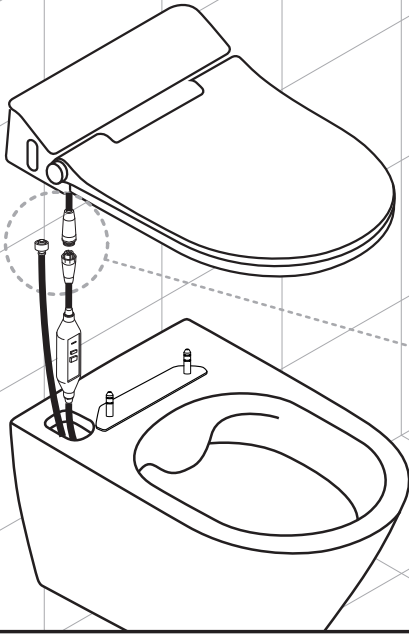
### Nebezpečenstvo

Inštaláciu umývačky a pripojenie prívodu vody a elektrickej energie by mala vykonať kvalifikovaná osoba s príslušným oprávnením.

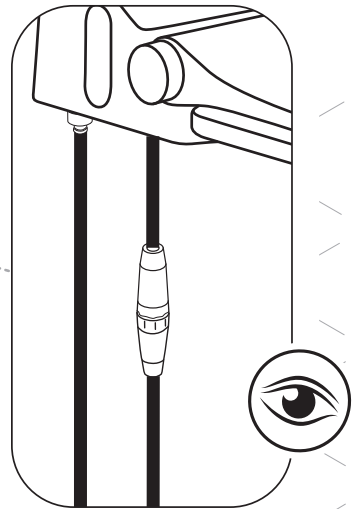
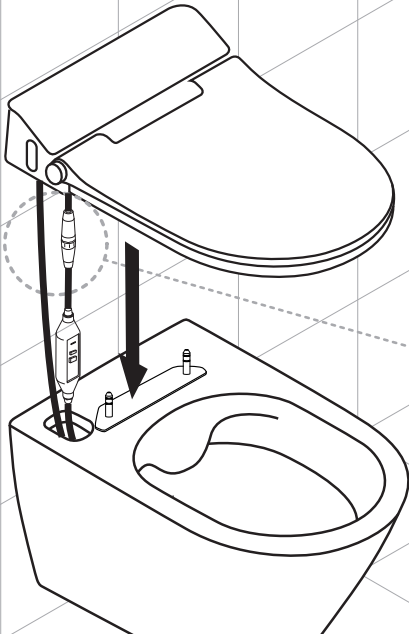
**Nesprávna inštalácia môže spôsobiť úraz elektrickým prúdom!**



26



27

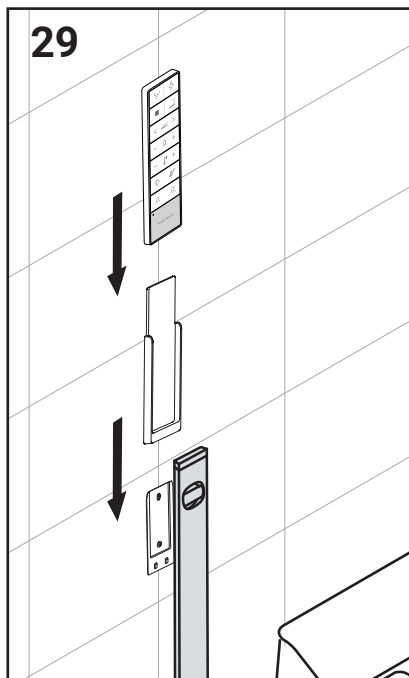
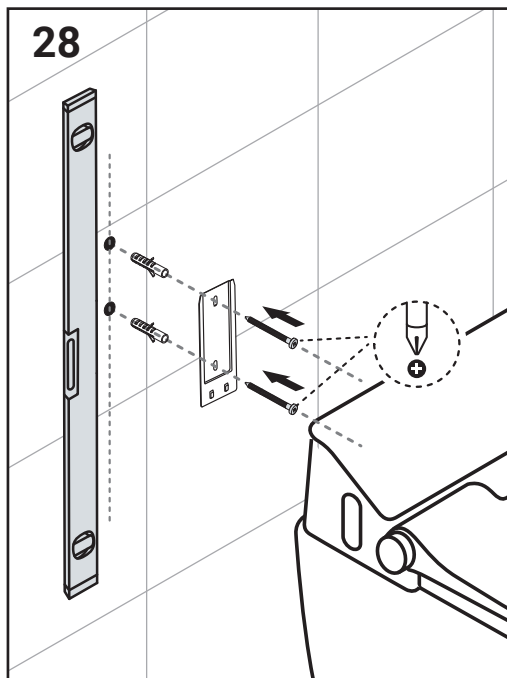
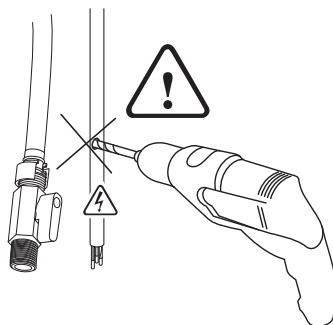
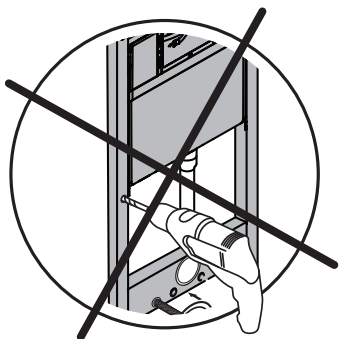


## Montáž diaľkového ovládača



### Odporúčaná montážna poloha

Inštaláciu by mala vykonať kvalifikovaná osoba. Pri vytváraní otvorov v stene venujte osobitnú pozornosť elektrickým a vodovodným inštaláciám, ktoré sa môžu nachádzať pod povrchom steny



# Meissen Keramik

**Ďakujeme vám za dôveru**